

Bad Arolsen

Natürlich!

Gastgeberverzeichnis 2024

Informationen, Pauschalarrangements, Stadtplan

Das Mittelzentrum
in Nordwaldeck
mit den Nachbarn
Diemelstadt,
Twistetal und
Volkmarsen



Griener Heimat
NordHessen



Touristik-Service Bad Arolsen
Große Allee 24 · 34454 Bad Arolsen
Telefon +49 (0) 5691 801-240
www.bad-arolsen.de

Natürlich



Bad Arolsen –
die barocke
Residenzstadt
im Herzen
Deutschlands.



Einfach übersichtlich:

Clappen Sie die Symbolerläuterung aus, während Sie in der Broschüre blättern. So haben Sie immer alles im Blick.



Lage auf Stadtplan
Location on city map
Situation sur plan de la ville



Einzelzimmer (EZ)
Single rooms
Chambre simple



EZ mit Bad / Dusche und WC
... with bath / shower and WC
... avec salle de bains / douche et WC



Doppelzimmer (DZ)
Double rooms
Chambre double



DZ mit Bad / Dusche und WC
... with bath / shower and WC
... avec salle de bains / douche et WC



Mehrbettzimmer
Rooms with several beds
Chambres avec plusieurs lits



Betten insgesamt
Beds altogether
Nombre total de lits



Wohnungsgröße
Floor space
Dimensions de l'appartement



Betten im Wohnraum
Beds in living-room
Lits dans l'appartement



Separate Schlafzimmer
Separate bedrooms
Chambre à coucher séparée



Kinderbetten
child's bed
Lits d'enfants



Zustellbetten
Delivery beds
Lits additionnels



Preis pro Ü / F pro Person
Price per night / breakfast per pers.
Prix pour la nuit / petit-déjeuner par pers.



Preis pro Tag bei FeWo's bis 2 Pers.
Price per day/apartment 2 pers.
Prix par jour/appartement 2 pers.



Jede weitere Person
every further person
Chaque personne en plus



Balkon / Terrasse
Balcony / Terrace
Balcon / Terrasse



TV im Zimmer
Television in room
Télévision dans la chambre
*) K = Kabel, S = Satellit, I = Internet-TV



Zimmertelefon
Room telephone
Téléphone dans la chambre



Wäsche inbegriffen
Linen included
Pressing compris



Restaurant
Restaurant
Restaurant



Vollpension möglich
Fullboard possible
Pension complète possible



Halbpension möglich
Half board possible
Demi-pension possible



Diätküche
Diet
Régime



Schonkost
Light food
Nourriture diététique



Vegetarische Kost
Vegetarian food
Nourriture végétarienne



Fernsehraum
Television room
Chambre de télévision



Radio im Zimmer
Room with radio
Radio dans la chambre



Vergünstig./Einrichtungen f. Kinder
Facilities for children
Aménagements pour enfants



Einrichtungen für Behinderte
Facilities for handicapped guests
Aménagements pour handicapés



Ruhiges Schlafen
Peaceful sleep
Hôtel tranquille



Sauna
Sauna
Sauna



Lift
Lift (Elevator)
Ascenseur



Bar
Bar
Bar



Konferenzraum
Conference room
Salle de conférence



Schwimmbad im Haus
Indoor swimming pool
Piscine couverte



Garten/Park
Garden/park
Jardin/parc



Liegewiese
Lawn for sunbathing
Pelouse



Nichtraucher
Non-smoking area
Non-fumeur



Parkplatz/Garage
Carpark/Garage
Parking/Garage



Fahrräder
Bicycles
Bicyclettes



Tiere erlaubt
Animals allowed
Animaux permis



Ermäßigung Vor-/Nachsaison
Reduction offseason
Réduction hors saison



Kreditkarte
Credit card
Carte de crédit



Internetzugang
WLAN
WLAN



Info auf Seite
Info on page
Info sur page



Partnerbetrieb der Gästekarte
GrimmHeimat NordHessen



Herzlich willkommen in

Willkommen zu
Erholung und
Entspannung



Bad Arolsen!



Mit Blick auf den Twistesee lädt Sie die Barockresidenz zu einem unvergesslichen Urlaub ein.

Romantische Stadtteile, Fachwerkidylle und schmucke Bürgerhäuser geben dem gastlichen Heilbad seine ganz persönliche Note – und das zu jeder Jahreszeit. Genießen Sie eines der reizvollsten Stadtbilder Hessens inmitten des Waldecker Landes, ca. 45 km westlich von der Nordhessenmetropole Kassel entfernt.

Der Stadtkern Bad Arolsen zählt zusammen mit seinen als Tourismusort ausgezeichneten Stadtteilen Braunsen, Bühle, Helsen, Kohlgrund, Landau, Massenhausen, Neu-Berich, Schmillinghausen, Volkhardinghausen und den staatlich anerkannten Erholungsorten Mengerlinghausen und Wetterburg rund 16.000 Einwohner.

Arolsen, gegründet durch fürstliche Anordnung im Jahre 1719, ist bis heute eine Stadt mit bewegter und belebender Geschichte geblieben. Geprägt durch ihr mildes Klima und vielfältige Kur- und Gesundheitsangebote erhielt die Stadt mit dem imposanten Residenzschloss 1997 den Titel „Bad“.

Vielseitige Urlaubsangebote verbinden Sport und Bewegung, Therapie und Gesundheitscheck, Kultur- und Freizeitanimation. Und auf rund 300 km markierten Wander- und Spazierwegen durch ausgedehnte Laub- und Nadelwälder erleben Sie Ruhe und Entspannung.

Entdecken Sie Ihr Erholungsparadies.



Inhaltsverzeichnis



Zeichenerklärung (aufklappbar)	2
Herzlich willkommen	2–3
In diesem Verzeichnis	5
Ambulante Vorsorgekur	6
Jeder kann mitmachen	7
Der Gesundheitsstandort	8–9
Barrierefrei in der Generationen-Stadt	10–11
Barock erleben – Kulturstadt entdecken	12–13
Rund um den Twistesee	14

Pauschalangebote:

Drei-Seen-Wanderung	15
Wohlfühlwoche	16
Pro-Aktiv-Woche	17
Fit & Fun Weekend	17
Barock und mehr	18
E-Bike-Aufenthalt	18
Tagesausflug für Gruppen	19

Wissenswertes für Ihre Urlaubsbuchung	20
Gastgeber Bad Arolsen und Stadtteile	21–31
Klassifizierung	24
Anbieter „Essen, Trinken und Erleben“	32–35
Die Region Nordwaldeck	36–37
Vorstellung, Gastgeber und Anbieter in Diemelstadt, Twistetal und Volkmarsen	38–41
Impressum	40
Veranstaltungshighlights Bad Arolsen	41
Übersichtstabelle Gastgeber	42–45
Stadtplan mit Straßenverzeichnis	46–47



...empfehlen sich Ihnen Fremdenverkehrsbetriebe aus Bad Arolsen und seinen Stadtteilen sowie aus den Nachbarstädten und -gemeinden in Nordwaldeck. Schnell und einfach finden Sie in der Übersicht am Ende dieses Verzeichnisses eine Unterkunft, die Ihre individuellen Ansprüche zu jeder Zeit erfüllen wird. Im Anzeigenteil können Sie sich dann genauer über das ausgewählte Haus informieren. Hier wird in ungewerteter Reihenfolge eine reichhaltige Palette unterschiedlicher Angebote vorgestellt. **Der Stadtplan hinter der Übersichtstabelle hilft Ihnen, sich zu orientieren.**

Die in der Übersicht und bei den Anzeigen verwendeten Symbole werden in der aufklappbaren Zeichenerklärung erläutert. Für alle, die ihren Urlaub oder Wochenendaufenthalt nicht selbst gestalten möchten, haben wir verschiedene Pauschalangebote zusammengestellt. Auf den folgenden Seiten können Sie von Gesundheitswochen über Wanderwochen bis hin zum Kultur- oder Aktivwochenende Ihr Wunschangebot auswählen. **Wir übernehmen für Sie die gesamte Organisation und Sie genießen Ihren Urlaub vom ersten Tag an.**

Selbstverständlich stellen wir auch gern individuelle Pauschalangebote für Paare, Familien oder Gruppen zusammen. Fragen Sie uns – unser fachkundiges Personal steht Ihnen von Montag bis Freitag zu Auskünften, Zimmerreservierung, Buchung von Pauschalaufenthalten etc. zur Verfügung. Bitte beachten Sie die Hinweise unter „Wissenswertes für Ihre Urlaubsbuchung“ auf Seite 20 dieses Verzeichnisses.

Besuchen Sie uns auch während Ihres Aufenthalts in Bad Arolsen, um tagesaktuelle Informationen, Wanderkarten usw. zu erwerben.

Touristik-Service

Große Allee 24
34454 Bad Arolsen
Information im Bürgerhaus
Eingang Rathausstraße
Telefon: +49 (0) 5691 801-240
e-mail: touristik-service@bad-arolsen.de
www.bad-arolsen.de



Erfahren Sie Neues,

Interessantes und Wissenswertes rund um die Barockstadt jederzeit auch auf unseren Social-Media-Kanälen.

*Wir sind mit diesen
Qualitätssiegeln
ausgezeichnet:*





Ambulante Vorsorgekur



Neue Kräfte
sammeln in natür-
licher Umgebung

Die Bad Arolser Heilquelle „Schlossbrunnen“

Im Baumpark (Trink- und Wandelhalle, Prof.-Klapp-Straße 14) können Sie Trinkkuren mit dem fluoridhaltigen Calcium-Magnesium-Sulfat-Wasser, dem bekannten „Schlossbrunnen“ durchführen.

Heilanzeigen: Magen-Darmerkrankungen, funktionelle Darmstörungen (Obstipation), Gallenwegs-, Leber- und Stoffwechselerkrankungen.

Wertbestimmende Bestandteile der Heilquelle „Schlossbrunnen“:

Kationen:

Calcium-Ion 310 mg/l,
Magnesium-Ion 87 mg/l

Anionen:

Sulfat-Ion 952 mg/l,
Fluorid-Ion 1,7 mg/l

Was Gesundheit wert ist, weiß man erst, wenn sie gefährdet ist.

Seit alters her helfen Kuren, gesund zu bleiben und bei Krankheit gesund zu werden. Viele Krankheiten lassen sich jedoch durch eine zweckmäßige Lebensgestaltung günstig beeinflussen. Die ambulante Vorsorgekur ist eine Therapie ohne schädliche Nebenwirkungen. Sie aktiviert die natürlichen körpereigenen Heilungs- und Ordnungskräfte des menschlichen Organismus und steigert die Abwehrkräfte des Körpers. Patienten mit Magen- und Darmerkrankungen, funktionellen Darmstörungen (Obstipation), Gallenwegs- und Lebererkrankungen sowie Stoffwechselkrankheiten, aber auch solche mit degenerativen Erkrankungen der Gelenke und der Wirbelsäule leichter Art finden hier Behandlungsmöglichkeiten. Als Kurmittel hat sich in Bad Arolsen

die im Baumpark erschlossene Heilquelle „Schlossbrunnen“, ein fluoridhaltiges Calcium-Magnesium-Sulfat-Wasser, für Trinkkuren bewährt. Es werden außerdem Fango- und Kältepackungen, Eisanwendungen, Lymphdrainage, Trocken- und Bindegewebsmassagen verabreicht. Krankengymnastik und Bewegungstherapie nach ärztlicher Verordnung runden das Angebot ab. Selbstverständlich ist auch eine großzügige neugestaltete Saunaaanlage mit Solarien und Barfußpfad vorhanden.

**Wir bitten um vorherige
Anmeldung, damit eine
reibungslose Durchführung
Ihrer ambulanten Vorsorgekur
gewährleistet ist.**

Gerne reservieren wir für Sie auch schon im Vorfeld einen Badearzt-Termin.

Weitere Informationen und Anmeldung:

Touristik-Service Bad Arolsen, Tel.: +49(0)5691 801-240,
Fax: 801-238, touristik-service@bad-arolsen.de

Nähere Infos und Preise auf Anfrage.
Unsere Bewegungstherapeuten ver-
einbaren gern einen persönlichen
Gesprächstermin: Tel. 0 56 91/6245470
Besuchen Sie uns in der Schlesienstr. 23!
www.aro-fit.de

Jeder kann mitmachen!

Urlauber und Gesundheitsbewusste sind herzlich eingeladen zum
Gesundheitstraining.

Angebote aus dem AroFit:

Hier finden Sie ein eingespieltes
und erfahrenes Team, bestehend
aus Sportwissenschaftlern,
Diplom-Sportlehrern, Yoga-
und Pilates-Lehrern.

Sie haben die Wahl zwischen

Bewegungstraining

- Wohldosiertes Training der
Muskulatur und des Herz-
Kreislaufsystems an computer-
gesteuerten Trainingsgeräten
- Funktionelle Dehnungs- und
Kräftigungsübungen gegen
Rückenbeschwerden
- Sanftes Koordinationstraining
für den ganzen Körper

Entspannungstraining

Ausgewählte Entspannungs-
verfahren, wie

- Progressive Muskelrelaxation
nach Prof. Jacobson
- Pilates und Yoga

Wellness- und Massageangebot aus dem Arobella

Klassische Massagen

- Wohlfühlmassage
- Für die Sinne**
- Honig-Zupf-Massage
- Aromakerzenmassage
- Ohrkerzenbehandlung

Weitere Angebote

- Kombi-Massage Rücken & Bein
- Kombi-Massage „Aktive
Entspannung“
- Schröpfkopfmassage
- Gesichtsmassage &
Paraffinbad
- Fußreflexmassage

Thai-Massagen

Nähere Infos erhalten Sie
im Freizeitbad Arobella
unter Tel. 05691 / 80 62 00
oder unter www.arobella.de.

◀ Jeder kann mitmachen

Gezieltes, wohldosiertes
Training für Ihr
Wohlbefinden





Der Gesundheitsstandort

Krankenhaus ►

Bad Arolsen

Hochwertige Behandlung
in persönlicher Atmosphäre

Weitere Auskünfte und Informationen:

Krankenhaus Bad Arolsen

Große Allee 50, 34454 Bad Arolsen

Tel.: +49(0)5691 800-0, Fax: 800-392

www.gesundheit-nordhessen.de/arolsen

info@gesundheit-nordhessen.de



Das Krankenhaus Bad Arolsen ist eine höchst qualifizierte Akutklinik, die zur Gesundheit Nordhessen gehört. Die erfahrenen Ärzte, Pflegekräfte und Therapeuten des Krankenhauses betreuen jährlich über 6.000 stationäre und rund 15.000 ambulante Patientinnen und Patienten.

Die leistungsfähige Einrichtung mit den Fachbereichen Innere Medizin, Chirurgie, Anästhesie/Intensivmedizin sowie HNO bietet der Bevölkerung von Nordwaldeck und darüber hinaus eine hochwertige Behandlung bei gleichzeitig persönlicher Atmosphäre. Bereits seit 2003 ist die Klinik von der Kooperation für Transparenz und Qualität im Gesundheitswesen (KTQ) zertifiziert – ein Nachweis für konstant hohe Qualität. Als Behandlungs-Schwerpunkte der Klinik sind zu nennen:

Lungenerkrankungen und Schlafmedizin, Kardiologie, Magen- und Darmerkrankungen, Viszeralchirurgie, Intensivmedizin und die Entwöhnung von der Beatmung in einem Therapiezentrum für Außerklinische Beatmung, Unfallchirurgie und der Einsatz von Hüft- und Kniegelenken. Das Krankenhaus Bad Arolsen kooperiert eng mit den anderen Kliniken der Gesundheit Nordhessen, insbesondere dem Klinikum Kassel als einzigem Krankenhaus der Maximalversorgung in Nordhessen, zum Beispiel bei telemedizinischen Angeboten. **Rund 360 Beschäftigte arbeiten Hand in Hand zum Wohle der Patienten. Mit mehr als 50 Auszubildenden gehört das Krankenhaus Bad Arolsen außerdem zu den großen Ausbildungsbetrieben in Nordwaldeck.**

Ohr- und Hörinstitut ►

Hesse(n)

TinnitusKlinik
Dr. Hesse 

Weitere Informationen erhalten Sie unter:

Tel.: +49(0)5691 800-330

Fax: +49(0)5691 800-329

www.tinnitus-klinik.net

info@tinnitus-klinik.net

Seit vielen Jahren ist der Name der Stadt Bad Arolsen fest mit der Diagnostik und Behandlung von Ohrerkrankungen, besonders dem Tinnitus, verbunden.

Prof. Dr. med. Gerhard Hesse hat als Gründer und langjähriger Leiter der ehemaligen Tinnitus-Klinik, die jetzt unter Schön Klinik Bad Arolsen firmiert, eine spezifische Tinnitustherapie mit entwickelt. Bei diesem bewährten Behandlungsansatz werden psychosomatische Begleiterkrankungen und -symptome mit diagnostiziert und behandelt, der Schwerpunkt liegt aber auf der ohrenärztlichen und neurootologischen Kompetenz des gesamten Teams. Zum 1. April 2008 hat Prof. Dr. Hesse die ehemalige Tinnitus-Klinik verlassen, um sich in Bad Arolsen selbständig zu

machen. Der bewährte Diagnostik- und Therapieansatz wird dabei fortgesetzt: **Am 15. November 2008 wurde das Ohr- und Hörinstitut und im Januar 2009 auch die Tinnitus-Klinik Dr. Hesse in fester Kooperation mit dem Krankenhaus Bad Arolsen eröffnet.** Prof. Dr. Hesse hat die Chefarztposition 2022 an seinen langjährigen Oberarzt Dr. Georg Kastellis übergeben. Er selber bleibt Leiter der Klinik und nimmt Sprechstunden in der Ambulanz wahr. Neben der Diagnostik und Therapie von Tinnitus und Schwerhörigkeit sind daher auch die Behandlung von Gleichgewichtsstörungen und die Erstellung von Gutachten ein Schwerpunkt der neuen (alten) Einrichtung.



Die Schön Klinik Bad Arolsen ist eine der führenden psychosomatischen Fachkliniken in Hessen und beschäftigt rund 300 Mitarbeitende. Die Klinik deckt das gesamte Spektrum der Psychosomatik ab und bietet Erwachsenen sowie Jugendlichen ab 12 Jahren spezialisierte Therapiekonzepte.

Die Tinnitus-Klinik gehört zu den führenden Einrichtungen Deutschlands. Die Behandlungsschwerpunkte der Schön Klinik Bad Arolsen umfassen Depressionen, dekompensierten Tinnitus und Hyperakusis, Posttraumatische Belastungsstörung (PTBS), Aufmerksamkeitsdefizit-Hyperaktivitätssyndrom im Erwachsenenalter (ADHS), Burn-out-Syndrom, Essstörungen sowie weitere Indikationen (z. B. Angst-

Sie wollen die Seele baumeln lassen? Ausruhen?

Mit Dialyse Urlaub machen?

Das Dialysezentrum Bad Arolsen bietet Ihnen eine angenehme und ruhige Atmosphäre und

Die Anforderungen, die unsere Umwelt an uns stellt, verlangen ständig mehr nach einer gesundheitlichen Vorsorge, die die körperliche und geistige Leistungsfähigkeit anhaltend stärkt und somit Lebensfreude und Lebensqualität steigert.

Wir freuen uns, mit dem Gesundheitszentrum AroFit eine Einrichtung vorstellen zu können, in der Ihnen unter dem Motto „Gesundheitsvorsorge, die Spaß macht“ vielfältige Möglichkeiten eröffnet werden, etwas für das körperliche und geistige Wohlbefinden zu tun. Anmeldeschluss für die Buchung einer Gesundheitswoche ist jeweils

und Zwangsstörungen sowie Schwindelerkrankungen). Das Behandlungskonzept orientiert sich an integrativ-verhaltensmedizinischen Grundlagen. Alle Patientinnen und Patienten, ob gesetzlich oder privat versichert, erhalten eine spezialisierte Behandlung und profitieren dabei von wissenschaftlich fundierten Therapiekonzepten. Für Jugendliche gibt es spezielle Stationen, auf denen sie intensiv betreut werden.

In Einzel- und Gruppentherapien (z. B. Expositionstherapie, Kunsttherapie oder die tiergestützte Therapie) werden die Ursachen der Erkrankung ermittelt und individuelle Strategien zur nachhaltigen Wiederherstellung der Lebensqualität erarbeitet.

somit ideale Bedingungen für einen entspannten Aufenthalt. Es betreut Sie ein kompetentes Ärzte- und Pflegeteam mit freundlichem Umgang im Schichtdienst.

zwei Wochen vor dem gewünschten Termin, Verlängerungswochen sind auf Anfrage möglich.

– Sehen Sie in der aktiven Erhaltung Ihrer Gesundheit und Leistungsfähigkeit eine besondere Verantwortung?

– Sind Sie durch Ihre berufliche Tätigkeit starken Belastungen ausgesetzt?

– Suchen Sie einen Einstieg in eine gesündere, aktive Lebensweise?

Dann sind unsere Angebote in diesem Heft genau das Richtige für Sie! Sie werden während Ihres Aufenthaltes von qualifizierten und erfahrenen Coaches betreut.

◀ Schön Klinik Bad Arolsen

Sie erreichen uns unter:
Schön Klinik Bad Arolsen
Hofgarten 10 / Große Allee 1-3,
34454 Bad Arolsen
Tel. +49(0)5691 6238-0
Fax +49(0)5691 6238-1000
KlinikBadArolsen@Schoen-Klinik.de
www.schoen-klinik.de/bar

Feriedialyse Bad Arolsen

Weitere Informationen und Beratung:
Nephrologische BAG u. Dialyse

◀ Dres. Ehret und Giebing
Landauer Str.1 · 34454 Bad Arolsen
Tel.: +49(0)5691 6629
E-Mail: ba@feriedialyse-edersee.de

Gesundheitszentrum

◀ AroFit im Freizeitbad Arobella – modernes Gesundheitstraining mit Pfiff!

Weitere Informationen erhalten Sie unter
Tel.: +49(0)5691 801-240 oder
www.bad-arolsen.de





Barrierefrei...



Der Barriereführer gibt einen Überblick über Zugänglichkeit oder vorhandene Barrieren von Angeboten und Einrichtungen in diesen Kategorien:

- Ämter und Behörden
- Ärzteverzeichnis
- Bauen und Wohnen
- Bildungseinrichtungen
- Dienstleistungen
- Einkaufen
- Gastronomie
- Gesundheit und Soziales
- Hotellerie und Unterkünfte
- Kirche und Religion
- Kultur und Unterhaltung
- Sport und Freizeit

Die Stadt Bad Arolsen hat „Barrierefreiheit“ zu einem ihrer wichtigen Markenzeichen gemacht.

Barrierefreiheit heißt für uns, dass mobilitätseingeschränkte Menschen, von Senioren, Menschen mit Behinderungen bis zu Familien mit Kinderwagen, weitestgehend uneingeschränkte Möglichkeiten haben, sich in Bad Arolsen zu bewegen.

Ob im Urlaub, bei kulturellen Veranstaltungen, barrierefreiem Wohnen, Shopping- oder Freizeitaktivitäten – bei uns werden Ihnen keine Steine in den Weg gelegt.

Mit dem virtuellen Stadtführer für Bad Arolsen und Führer durch die Region Nordwaldeck möchten wir

möglichst allen Menschen – egal, ob jung oder alt, mit oder ohne Behinderung, ob sie hier bereits leben, oder überlegen, ihren Wohnort nach Bad Arolsen oder einen anderen Ort in Nordwaldeck zu verlegen – Informationen über die Region geben. Deshalb bietet der Barriereführer Informationen über die Zugänglichkeiten und Beschränkungen von Hotels, Restaurants, öffentlichen Gebäuden, Dienstleistungsanbietern sowie des Handels und Handwerks.

Informationen über die barrierefreie Zugänglichkeit in Bad Arolsen und seinem Umfeld finden Sie im Barriereführer unter

www.barrierefreies-nordwaldeck.de

...in der Generationen-Stadt



- ◀ **Senioren**
- ◀ **Menschen mit Behinderungen**
- ◀ **Familien mit Kleinkindern**
- ◀ **Menschen mit Plänen für's Alter**



Barock erleben

Theater & Konzerte

National und international bekannt:

Die Barock-Festspiele



Nutzen Sie die Möglichkeit,
Ihren Urlaub mit
kulturellen Highlights
zu verbinden!

Aktuelle Termine finden
Sie in unserem Veranstaltungskalender auf
www.bad-arolsen.de.

Bei einer Entdeckertour durch unsere bezaubernde Stadt können Sie die Vielfalt des Barock genießen und sich an dem schönen Stadtbild erfreuen.

Eine Stadtführung der Gilde 1719 gibt Ihnen einen Einblick in die barocke Struktur und den Aufbau der Stadt. Sie wollen Bad Arolsen spontan und flexibel auf eigene Faust erkunden? Im Touristik-Service erhalten Sie dazu unseren „Historischen Stadtführer“ für Ihren individuellen Rundgang.

Die Barockstadt bietet zudem eine facettenreiche Museumslandschaft und ein breites Spektrum an Veranstaltungen. Nicht umsonst wird Bad Arolsen auch als Kulturhauptstadt des Waldecker Landes bezeichnet. Ein besonderes Highlight ist „das“ Arolser

Kram- und Viehmarkt – das größte Volksfest Nordhessens!

Zudem gelten die jährlichen Arolser Barock-Festspiele über die Landesgrenzen hinaus als grandiose Inszenierung höfischen Lebens in dieser Epoche und erfreuen sich schon seit über 35 Jahren an großer Beliebtheit. Der Schwerpunkt des Repertoires liegt bei barocker Musik, dargeboten von Ensembles von internationalem Rang; aber auch musikalisches Kabarett und Kinderveranstaltungen sind wichtige Bestandteile des erstklassigen Programms.

Die Verbindung von hochkarätiger Kunst mit landschaftlich reizvoller Umgebung und dem Ambiente der Barockstadt lässt die Barock-Festspiele alljährlich zu einem Erlebnis der besonderen Art werden.





Das Museum Bad Arolsen ist mehr als ein Museum. Es besteht aus fünf Gebäuden – Häusern der Künste und Geschichte – die auf Schritt und Tritt faszinieren.

Im C. D. Rauch-Geburtshaus erinnern Tagebücher, Porträts sowie graphische Blätter an den Künstler, einen der bedeutendsten Bildhauer des Klassizismus in Europa.

Die Alte Nationalgalerie Berlin beherbergt eine der bedeutendsten Sammlungen von Kunst des 19. Jahrhunderts. Sie besitzt umfangreiche Skulpturbestände, aus denen für das **Christian Daniel Rauch-Museum** in Bad Arolsen eine reiche Auswahl zusammengestellt wurde.

Museum Bad Arolsen:

Tel: (05691) 625734

www.museum-bad-arolsen.de

info@museum-bad-arolsen.de

Das Museum präsentiert mit Werken des Bildhauers Christian Daniel Rauch sowie der Künstlerkollegen der Goethezeit die Entwicklung der deutschen und internationalen Skulptur im 19. Jahrhundert.

Das Schreibersche Haus gehört zu den ältesten Gebäuden der barocken Residenzstadt. Nach der Erweiterung in eine Dreiflügelanlage ließ der Fürst die Beletage mit Schnitzereien und Wanddekorationen des frühen Klassizismus ausstatten. Das Museum informiert über die Entstehung und Entwicklung der Residenz der Waldecker Fürsten. Die Gemälde und Graphiken der Kaulbachsammlung präsentieren das Wirken der bedeutenden Malerdynastie um Wilhelm von Kaulbach.

Das Kaulbach-Haus, Geburtshaus Wilhelm von Kaulbachs, ist ein typisches Handwerkerhaus. Hier lebten und arbeiteten die Familienmitglieder, die als Kunstschreiner für die waldeckischen Fürsten und Bürger tätig waren. Die Schreiner Kaulbach sind durch eine Werkstatt und Erzeugnisse ihres Handwerks präsent.

Im Westflügel des Residenzschlosses werden Ausstellungen zur zeitgenössischen sowie älteren Kunst und zur Fotografie gezeigt.

Das Historicum 20 – Forum Zeitgeschichte ist ein Dokumentationszentrum über die politische und historische Entwicklung Bad Arolsens im 20. Jahrhundert.

Museen &

Ausstellungen

Vom Klassizismus bis zur Moderne, von der Skulptur bis zur Fotografie





Rund um den Twistesee

Der Urlaub mit
Erlebnigarantie!



Sich in frischer Luft bewegen, die Schönheiten der Natur entdecken und sich so richtig wohlfühlen:

Der wunderschöne Twistesee ist ein Dorado für Wassersportler, Angler, Sonnenanbeter und Erholungsuchende. Zudem lassen exzellente Wasserqualität, vielfältige Übernachtungsmöglichkeiten und hervorragende Gastronomie keine Wünsche offen. Tages- oder Wochenscheine für die ganzjährige Angelsaison am Twistesee können Sie gegen Vorlage eines gültigen Fischereischeins u.a. beim Touristik-Service oder online unter www.fiskado.de erwerben.

Entdecken Sie die vielfältigen Möglichkeiten:

- 1 **Strandbad** zum Nulltarif mit großem Sandstrand, vielen Spielmöglichkeiten, Umkleieräumen, Duschen, Strand-Café, Imbiss und Strandbar
 - 2 **Wasserski-Zentrum** mit 800 m langem Rundkurs und Cafeteria
 - 3 **Bootsverleih**
 - 4 **Vogelschutzgebiet** mit ornithologischer Beobachtungsstation
 - 5 **Minigolfanlage**
 - 6 **Café im See**
 - 7 **Boot-Einlassstelle**
 - 8 **Neun-Loch-Golfplatz und Adventure-Golfanlage**
 - 9 **Ferienpark**
 - 10 **Modellbootsteg**
 - 11 **FKK-Wiese**
 - 12 **Kiosk „Klabautermann“**
 - 13 **Reisemobilhafen mit Café-Außenterrasse**
 - 14 **Hundestrand**
- **Seerundweg**, rd. 7 km lang und autofrei – zum Wandern, Laufen und Radfahren
 - **Angel- und Grillplätze**



Direkt am See stehen über 150 Wohnmobilstellplätze bereit.

▼ **Strandbad zum Nulltarif – freuen Sie sich auf eine erlebnisreiche und entspannende Zeit am Twistesee!**





Drei-Seen-Wanderung

Vergessen Sie die Hektik des Alltags und genießen Sie „Natur pur“ bei der Drei-Seen-Wanderung.

Auf 5 Etappen erwandern Sie die wald- und wasserreiche Landschaft des Waldecker Landes mit Twistesee, Edersee und Diemelsee.

Ausgangs- und Endpunkt der Wanderung ist Bad Arolsen.

Mit dem barocken Schloss, den breiten Alleen und den schmucken Bürgerhäusern wirkt die Bade- stadt auch heute noch romantisch und beschaulich. In unmittelbarer Nähe liegt der Twistesee mit seinem sauberen Wasser, den frei zugänglichen Uferstränden und dem autofreien Seerundweg.

Während Sie die Gegend erkunden, sorgen wir schon für einen reibungslosen Gepäcktransport zum nächsten Etappenziel. Selbstverständlich ist an jedem Zielort auch bereits ein Zimmer für Sie reserviert. Ein Ruhetag ist vorgesehen, der nach Ihren Wünschen eingelegt werden kann.

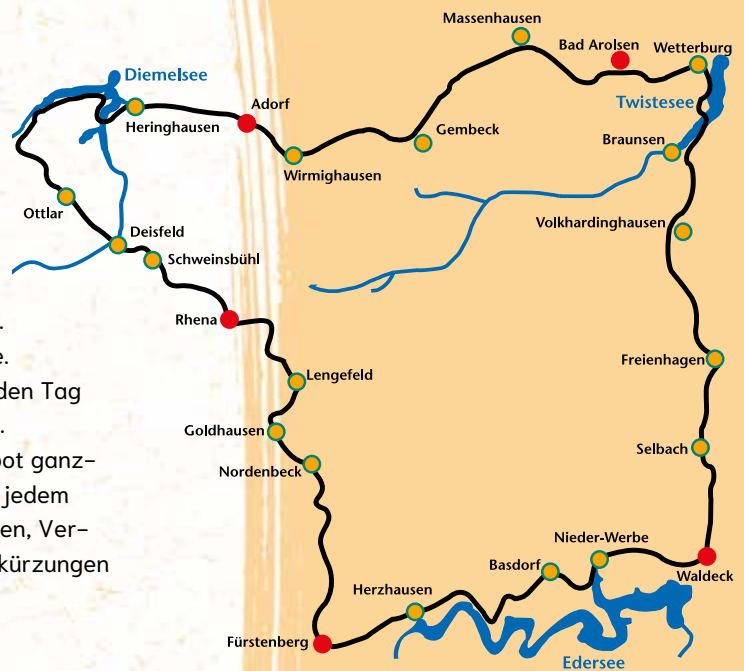
Unsere Leistungen beinhalten:

- 7 Übernachtungen mit Frühstück
- Gepäcktransport von Ort zu Ort
- Wanderkarte, Wanderpass und -nadel, Stocknagel
- Besichtigung: Residenzschloss in Bad Arolsen

Übernachtungen in Gasthäusern/Hotels im Doppelzimmer mit Dusche/WC.

Einzelzimmer stehen nur in begrenzter Anzahl zur Verfügung. Haustiere auf Anfrage. Ein Lunchpaket für jeden Tag ist zusätzlich buchbar.

Sie können das Angebot ganz- jährig buchen und an jedem beliebigen Tag beginnen, Ver- längerungen bzw. Verkürzungen sind möglich.



525,-
pro Person/Doppelzimmer

◀ Drei-Seen-Wanderung Traumhafte Naturerleb- nisse im Waldecker Land

- 1. Etappe:**
Bad Arolsen – Waldeck
.....ca. 26,5 km
- 2. Etappe:**
Waldeck – Fürstenberg
.....ca. 23 km
- 3. Etappe:**
Fürstenberg – Rhena
.....ca. 22 km
- 4. Etappe:**
Rhena – Adorf
.....ca. 30,5 km
- 5. Etappe:**
Adorf – Bad Arolsen
.....ca. 23,5 km



Wohlfühlwoche

Wohlfühlwoche

– für Körper und Seele,
Bewegung
und Entspannung



Zufrieden sein, sorglos genießen in angenehmer Atmosphäre. Abschalten von der Hektik des Alltags, ausspannen, sich einfach wohlfühlen und neue Kräfte sammeln – das alles können Sie in den Bad Arolser Wohlfühlwochen.

Unsere Leistungen beinhalten:

- 6 Übernachtungen/Frühstück (Anreise So – Abreise Sa)
- 1x Abendmenü
- „Den Rücken stärken“ – Rückengymnastik mit Entspannung
- Bewegen und Entspannen
- Einführung in das Entspannungstraining nach Prof. Jacobson
- „Natürlich fit“ Gesundheitswanderung

Alle Programme dieser Doppelseite inklusive:

- Trinkkur Heilquelle „Schlossbrunnen“
- Info-Mappe mit Ausflugstipps u. Sehenswürdigkeiten
- Kurbeitrag
- Bearbeitungsgebühr

- 1x Salzgrotte inkl. Solevernebelung
- „Wasser ist Leben“ – 2x Freizeitbad Arobella mit Sauna
- „Verwöhnen lassen“ – 2x Massage
- Stadtführung

564,-
pro Person/Doppelzimmer*

Die **Salzgrotte** ist mit einer großen Menge an Salz ausgekleidet und lässt somit den Salzgehalt in der Luft deutlich ansteigen. Die gesundheitsfördernde Wirkung von salzhaltiger Luft wird seit Jahrhunderten insbesondere für Atemwegserkrankungen genutzt. Mit jedem Einatmen dringen die gelösten Mineralien aus dem Kristallsalz tief in die Zellen ein und stärken das Immunsystem.

Progressive Muskelrelaxation nach Prof. Jacobson ist eine leicht zu erlernende Entspannungsmethode, die die Fähigkeit zur Selbstentspannung trainiert. Körperliche und seelische Anspannungen verringern sich und alltägliche Stresssituationen können besser bewältigt werden.

Pro-Aktiv-Woche Fit & Fun Weekend

Freuen Sie sich auf einen Kurzurlaub, der Ihnen die Möglichkeit gibt, sich spielerisch fit zu machen und mit Bewegung, Entspannung und Natur den Einstieg in eine gesündere Lebensweise zu finden.

Eine erlebnisreiche Natur rund um Bad Arolsen, die viele Freiräume für Erholungssuchende bereithält und ein anspruchsvolles Kultur- und Freizeitprogramm bilden den Rahmen für die Gesundheitswoche, an der Sie Spaß haben werden.

Unsere Leistungen beinhalten:

- 6 Übernachtungen/Frühstück (Anreise So – Abreise Sa)
- Fitnessstraining an Geräten
- 1x „Ergo Fit“ – Herzfrequenzkontrolliertes Ausdauertraining

Das Wochenende einmal anders verbringen? Dann auf zum „Fit & Fun Weekend“ nach Bad Arolsen. Bewegung macht Spaß und bringt Ihren Körper in Schwung!

Im Freizeitbad Arobella mit großzügiger Saunalandschaft und attraktivem Fitnessbereich erleben Sie aktive Entspannung. Die abwechslungsreichen Saunaaufgüsse und eine Massage danach lassen Sie relaxen und wenn Sie die Stadt mit unserem Stadtspiel erkunden, werden Sie den stressigen Alltag völlig vergessen. Nachdem Sie Ihren Akku in Bad Arolsen aufladen konnten, kehren Sie mit neuer Energie zurück und starten schwungvoll in die neue Woche!

498,-€

pro Person/Doppelzimmer*

- „Den Rücken stärken“ – 1x Rückengymnastik mit Entspannung
- „Verwöhnen lassen“ – 1x Massage
- „Wasser ist Leben“ – 2x Freizeitbad Arobella mit Sauna
- „Natürlich fit“ – Gesundheitswanderung
- Stadtführung

197,-€

pro Person/Doppelzimmer*

Termine:

Freitag bis Sonntag, ganzjährig ab 2 Personen buchbar.

Unsere Leistungen beinhalten:

- 2 Übernachtungen/Frühstück
- Stadtspiel „Mit Rätselspaß die Stadt entdecken“
- Tageskarte Freizeitbad Arobella inkl. Saunalandschaft
- 1x individuelles Fitnessstraining an Kraft-/Ausdauergeräten u. Vibrationsplatten
- „Verwöhnen lassen“ – 1x Massage

◀ **Pro-Aktiv-Woche**
... große Wirkung für Gesundheit und Wohlbefinden



◀ **Fit & Fun Weekend**
... neue Energie und Schwung



* Die angegebenen Preise dieser Doppelseite beinhalten die Unterbringung in einer Pension. Hotelübernachtung gegen Aufpreis möglich.

Barock und mehr E-Bike-Aufenthalt

Barock und mehr ... ein kultureller Streifzug

Unsere Leistungen beinhalten:

- 2x Übernachtung/Frühstück
- Abendmenü
- Stadtführung
- Führung Residenzschloss
- Eintritt Museum Bad Arolsen
- Info-Mappe mit Ausflugstipps u. Sehenswürdigkeiten
- Kurbeitrag



Gönnen Sie sich eine Auszeit vom Alltag und lernen Sie die Barockstadt Bad Arolsen an einem Wochenende kennen:

Bei Ihrem Aufenthalt stellen wir Ihnen Bad Arolsen mit einer Stadtführung vor, die Lust auf eigene Entdeckungsspaziergänge macht. Sowohl eine Besichtigung des Residenzschlosses als auch das Museum Bad Arolsen mit seinen geschichtlichen Raritäten im C. D. Rauch-Geburtshaus, Christian Daniel Rauch-Museum, Kaulbach-Haus und im Schreiberschen Haus werden Sie in längst vergangene Zeiten entführen.

213,-
pro Person/Doppelzimmer*

Zusätzlich können Sie entspannende Stunden in der Bade- und Saunalandschaft im Freizeitbad Arobella oder eine wohltuende Massage buchen. Gerne stellen wir für Sie ein individuelles Angebot ganz nach Ihren Wünschen zusammen.

Rad fahren ohne Anstrengung mit dem E-Bike

... Sie werden begeistert
sein

211,-
pro Person/Doppelzimmer*



Oft fährt man mit dem Auto an idyllischen Plätzen vorbei, ohne sie richtig wahrzunehmen.

Deshalb unser Tipp:

Lernen Sie die Landschaft des Waldecker Landes bequem mit dem E-Bike kennen.

E-Bikes unterstützen die eigene Tretbewegung je nach Wunsch mit unterschiedlicher Stärke und sorgen so für ein angenehmes Fahrvergnügen. Bei zahlreichen Ladestationen in Nordhessen können die Akkus kostenlos aufgeladen werden, so dass auch längere Radtouren möglich sind. Endlich können Sie auch weitere Strecken zurücklegen, ohne danach total erschöpft zu sein!

Unsere Leistungen beinhalten:

- 2 Übernachtungen/Frühstück
- 1 ½ Tage Nutzung eines E-Bikes
- Rad- und Wanderkarte „Drei-Seen-Karte“ und Radtourenvorschläge
- 1 Lunchpaket
- 1x 3-Gänge-Menü
- Führung Residenzschloss
- Info-Mappe mit Ausflugstipps und Sehenswürdigkeiten
- Kurbeitrag

Termine:

April bis Oktober,
Beginn an jedem beliebigen Tag

* Die angegebenen Preise dieser Seite beinhalten die Unterbringung in einer Pension. Hotelübernachtung gegen Aufpreis möglich.



Tagesausflug für Gruppen

Lernen Sie die Besonderheiten des barocken Baustils sowie das Lebensumfeld der Fürsten zu Waldeck und Pyrmont im 18. Jahrhundert während einer Schlossführung kennen.

Ein weiterer Zeitsprung führt Sie in das Christian Daniel Rauch-Museum mit Skulpturen aus der Goethezeit (19. Jahrhundert). Die detailgetreuen klassizistischen Meisterwerke werden Sie beeindrucken. Bei einem heiteren Ritteressen erleben Sie die „Knigge-Regeln“ des Mittelalters

und kehren beim Abenteurgolf in die Gegenwart zurück.

Das Angebot bezieht sich auf eine Teilnehmerzahl von 10 Personen. Wenn Sie übernachten möchten, buchen wir gerne auch die Unterbringung nach Ihren Wünschen. Je nach Gruppengröße und Zimmerkategorie erfolgt diese eventuell in mehreren Häusern.

Termine:
ganzjährig buchbar.

99,-
pro Person

Tagesausflug für Gruppen:

◀ **Zeitreise ...Blicke in die Vergangenheit**

Unsere Leistungen beinhalten:

- Führung im Residenzschloss
- Eintritt C. D. Rauch-Museum
- Mittags-Snack und 1 Getränk
- Adventure Golf für Groß und Klein am Twistesee
- Ritteressen „Schlemmen wie im Mittelalter“

Gerne sind wir Ihnen auch bei der individuellen Planung von Gruppenausflügen behilflich und unterbreiten Ihnen Gestaltungsvorschläge und Angebote.





Wissenswertes für Ihre Urlaubsbuchung

Wir empfehlen Ihnen...

... den Abschluss einer Reise-
rücktrittsversicherung und
einer Rücktransportversiche-
rung für den Krankheitsfall,
damit Sie ohne Verärgerung
und Unannehmlichkeiten Ihren
Aufenthalt in Bad Arolsen
genießen können.



Gastgeberverzeichnis

Die nachfolgende Anordnung der Betriebe stellt keine Wertung dar. Alle Eintragungen sind sorgfältig nach den Angaben der Vermieter vorgenommen worden. Die Preise für die Übernachtungen in den Ferienwohnungen wurden dem Touristik-Service als Endpreise gemeldet. Der Touristik-Service kann keinerlei Gewähr für die Richtigkeit der Angebote übernehmen.

Pauschalangebote

Die vorgestellten Pauschalangebote werden vom Touristik-Service als Reiseveranstalter organisiert. Nach Erhalt der Buchungsbestätigung mit Rechnung ist eine Anzahlung in Höhe von 10% des Reisepreises fällig. Der Restbetrag ist bis 3 Wochen vor Reisebeginn zu begleichen. Bei kurzfristigen Buchungen ist der Reisepreis in einer Summe zu entrichten. Zusammen mit der Rechnung wird ein Sicherungsschein nach § 651r BGB ausgehändigt.

Zimmerbestellungen

... nehmen wir gerne für Sie kostenlos vor. Wir sind hierbei jedoch nur vermittelnd tätig. Wir sind bemüht, die Wünsche des Gastes bestmöglich zu erfüllen. Haftung – gleich welcher Art – aus dieser Vermittlungstätigkeit gegenüber dem Gast oder Gastgeber sowie gegenüber Veranstaltern, Leistungsträgern und Beförderungsunternehmen kann vom Touristik-Service nicht übernommen werden. Alle Abänderungen, Abbestellungen, Reklamationen und Zahlungen sind vom Gast bzw. Veranstalter direkt mit dem Hotel oder Gastgeber zu regeln. Ausnahmen bedürfen einer vorherigen schriftlichen Vereinbarung mit

dem Touristik-Service. Bestandteil des Beherbergungsvertrages ist dieser abgedruckte Auszug aus der deutschen Hotelordnung, der auch für alle Zimmervermieter gilt.

Geschäftsbedingungen im Hotelgewerbe

Herausgegeben von der Fachgruppe Hotels und verwandte Betriebe im Deutschen Hotel- und Gaststättenverband e.V. (DEHOGA).

1. Der Gastaufnahmevertrag ist abgeschlossen, sobald das Zimmer bestellt und zugesagt oder – falls eine Zusage aus Zeitgründen nicht mehr möglich war – bereitgestellt worden ist.
2. Der Abschluss des Gastaufnahmevertrages verpflichtet die Vertragspartner zur Erfüllung des Vertrages, gleichgültig auf welche Dauer der Vertrag abgeschlossen ist.
3. Der Vermieter ist verpflichtet, bei Nichtbereitstellung des Zimmers dem Gast Schadenersatz zu leisten.
4. Der Gast ist verpflichtet, bei Nichtinanspruchnahme der vertraglichen Leistungen den vereinbarten oder betriebsüblichen Preis zu zahlen, abzüglich der vom Vermieter ersparten Aufwendungen.
 - 4a. Die Einsparungen betragen nach Erfahrungssätzen bei der Übernachtung 20% des Übernachtungspreises, bei der Pensionsvereinbarung (Zimmer mit Vollverpflegung) 40% des Pensionspreises. Dem Gast wird empfohlen, ggf. eine Reiseausfallkostenversicherung abzuschließen.
5. Der Vermieter ist nach Treu und Glauben gehalten, nicht in Anspruch genommene Zimmer nach Möglichkeit anderweitig zu vergeben, um Ausfälle zu vermeiden.
 - 5a. Bis zur anderweitigen Vergabe des Zimmers hat der Gast für die Dauer des Vertrages den nach Ziffer 4 errechneten Betrag zu bezahlen.

Hotels · Pensionen

Kostenloser Freizeitspaß

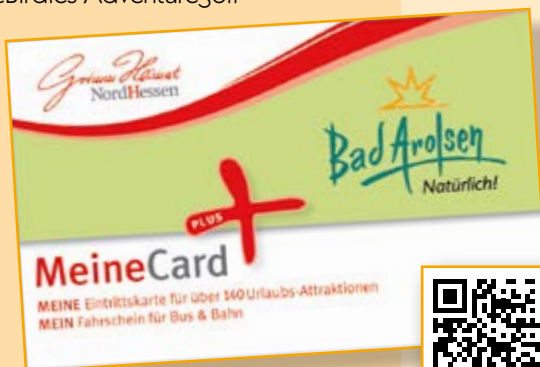


mit der MeineCard+ in der GrimmHeimat NordHessen!

Die **MeineCard+** erhalten Sie exklusiv im Welcome Hotel Bad Arolsen ★★★★★

Lassen Sie sich überraschen von den vielfältigen Möglichkeiten, die Ihnen die **MeineCard+** täglich bietet – so viel Urlaub war noch nie:

- Freizeitbad Arobella
- Residenzschloss Arolsen
- Museum Bad Arolsen
- Twistesee Golf
- MacBirdies Adventuregolf
- ...



Eine vollständige Liste aller teilnehmenden Freizeiteinrichtungen in der GrimmHeimat NordHessen erhalten Sie unter www.MeineCardPlus.de.



Tagungs- und Wellnesshotel

- 119 Zimmer in verschiedenen Kategorien
- Wellnessbereich mit fünf Saunen im Innen- und Außenbereich
- 21 moderne Tagungs- und Banketträume
- SKY-Sportsbar "Plückers" mit großem Biergarten
- Nur 150m bis zum Residenzschloss Bad Arolsen



Lassen Sie Ihre Seele baumeln und genießen Sie das historische Ambiente kombiniert mit modernem Flair.

Welcome Hotel **** Bad Arolsen
Königin-Emma-Straße 10 · 34454 Bad Arolsen
T: +49 5691 808-0 · info.aro@welcome-hotels.com
www.welcome-hotels.com



34454 Bad Arolsen-Schmillinghausen
Rhoder Straße 8
Telefon (0 56 91) 59 61

★★★S Landhotel Teuteberg

Gastlichkeit mit Herz - seit 1871

Telefax (0 56 91) 5 03 03
www.Landgasthof-Teuteberg.de
Landgasthof.Teuteberg@t-online.de

... ein Familienbetrieb mit
freundlicher Atmosphäre!

Einzelzimmer 66,- bis 80,- €
Doppelzimmer 102,- bis 120,- €
Gesamtbettenzahl 50





Hotel Brunnenhaus
Schloss Landau

HERZLICH WILLKOMMEN AUF SCHLOSS LANDAU

Mit 27 individuell gestalteten Zimmern bietet Ihnen das Hotel Brunnenhaus Schloss Landau Komfort und Eleganz auf höchstem Niveau. Regionale und saisonale Spezialitäten werden im offenen Front-Cooking-Bereich direkt vor Ihren Augen zubereitet. Nutzen Sie den historisch-modernen Veranstaltungskomplex ebenso für Festlichkeiten und Tagungen jeder Art. Wir freuen uns auf Sie!

Hotel Brunnenhaus Schloss Landau
Am Grafenschloss 1-3 | D-34454 Bad Arolsen-Landau
Tel.: +49 (0)5696 9955-0 | info@schloss-landau.de
www.schloss-landau.de

H-Hotels.com

TREFF Residenz-Hotel-Tagungszentrum Kassel Betriebsgesellschaft mbH | Brauner Weg 12 | D-34454 Bad Arolsen



Luise-Mühle
Hotel · Restaurant

Restaurant

Inhaber:
Ulrike Mertens
Ulrich Stürmer

Luise-Mühler Weg 1
34454 Bad Arolsen-Mengeringhausen
Telefon 05691/3021
E-Mail: info@luise-muehle.de
www.luise-muehle.de

Öffnungszeiten Küche:
Samstag – Donnerstag
18.00 – 21.00 Uhr
zusätzlich Sonntag 12.00 – 13.30 Uhr
Freitag Ruhetag

Unser Restaurant hat für Sie
bis 23.00 Uhr geöffnet.
Reservierung erforderlich.

ES FREUEN SICH AUF SIE,
IHRE FAMILIEN

*Mertens und
Stürmer.*

NEU!
Biergarten



Doppelzimmer/Balkon

Jeden Mittwoch wechselnde Speisekarte.
Gerne können Sie die Gerichte auch
zum Zuhause genießen abholen.
www.luise-muehle.de/Restaurant



Folgen Sie uns auf
Facebook und Instagram!



Einzelzimmer/Balkon



Doppelzimmer



HOTEL-RESTAURANT
»ZUM HOLLÄNDER HOF«

Schloßstraße 26 · 34454 Bad Arolsen
Tel. 05691 / 89500
www.zumholländerhof.de
www.zumhollaenderhof.com
info@zumhollaenderbadarolsen.de

- * Saal und Gesellschaftszimmer für Familien-, Vereins- oder Jubiläumsfeiern bis zu 100 Personen
- * Modern eingerichtete Zimmer mit Dusche/WC, Telefon und TV (Kinderbett möglich)
- * Gratis WLAN im Restaurant
- * Biergarten / Kaffeegarten

Übernachtung mit Frühstück
Doppelzimmer pro Nacht ab € 89,50
Doppelzimmer
als Einzelzimmer pro Nacht € 69,50

Junior-Suite
Einzelzimmer pro Nacht € 75,00
Doppelzimmer pro Nacht € 95,00

**Wir wünschen Ihnen
einen angenehmen Aufenthalt in unserem Haus
gegenüber dem Barockschloss
in der historischen Altstadt.**





HOTEL ZUR POST



Hotel - Pension am Twistesee
 Burgstraße 32 · 34454 Bad Arolsen-
 Wetterburg · Telefon (05691) 53 34
 Telefax (05691) 62 56 36
www.hotelzurpost-twistesee.de

*Unser Haus lädt Sie zu unbeschwerten
 Ferientagen in Wetterburg am Twistesee ein.*

*Alle Komfortzimmer (ca. 30 m²) sind aus-
 gestattet mit Kabel-TV, Radio und WLAN,
 gemütlichen Polstermöbeln, Schreibtisch,
 Zustellbetten und geräumigen Bädern.
 Einige Zimmer haben Balkon mit Seeblick.*



Pension Bangert

Die Pension auf dem Lande

34454 Bad Arolsen-Braunsen · Brauser Hammerweg 8
 Tel. (0 56 91) 28 25 · Fax (0 56 91) 8 06 62 27
 E-Mail: PensionBangert@web.de · Internet: www.pension-bangert.de

Haus in ruhiger Lage und Waldnähe (300 m). Zimmer mit Du/WC, Föhn, Kühlschrank, Mikrowelle, Wasserkocher, Kaffeemaschine. Ein Zimmer mit Balkon. WLAN, Frühstücksbuffet. Gute und schnell erreichbare Wanderwege laden zum Wandern ein. Fahrradgarage kostenlos.

Übernachtung/Frühstück: € 25,- bis € 30,-



Privatpension Dorn

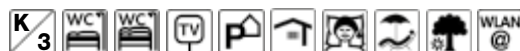
34454 Bad Arolsen-Wetterburg · Katthagen 16 · Tel. (05691) 46 15
 Herzlich willkommen am Twistesee!

Unsere gemütliche Privatpension in ruhiger Lage lädt Sie zu einem erholsamen Aufenthalt ein. Großzügige Zimmer, teilweise mit Balkon und Seeblick sowie unser reichhaltiges Frühstück erwarten Sie.

In unmittelbarer Nähe vom Twistesee (nur 200 m) und zahlreichen Wanderwegen gelegen, ist unsere Pension idealer Ausgangspunkt für Ihre Unternehmungen.

Wir freuen uns auf Ihren Besuch!

Von November bis März geschlossen.



Mansion

Ihre Pension in Bad Arolsen

Familie Mansen
 Königsbergallee 35
 34454 Bad Arolsen

Tel.: 0 56 91 / 6 28 42 50
info@mansion-bad-arolsen.de
www.mansion-bad-arolsen.de



Modern eingerichtete Einzel-, Doppel- und Familienzimmer mit Dusche und WC sowie Flachbild-TV. Reichhaltiges Frühstücksbuffet in der gemütlichen „Stube“. Getränke zur Selbstbedienung, kostenfreies WLAN.



PFLEGE-URLAUB

Sie pflegen
einen Familienangehörigen
und sind **urlaubsreif?**
Dann könnte das nebenstehende
Angebot für Sie interessant sein!

...SIE MACHEN URLAUB
- WIR PFLEGEN IHRE ANGEHÖRIGEN!

RESIDENZ-WOHNEN

- ✦ Selbstständig und umsorgt
- ✦ 96 Appartements mit Küchenzeile und Balkon
- ✦ 24 Stunden Hilfe und Unterstützung
- ✦ Restaurant mit Menüwahl
- ✦ Kostenloser Concierge-Service

PFLEGE-WOHNEN

- ✦ 113 stationäre Einzelzimmer
- ✦ 70-köpfiges Pflegeteam
- ✦ Kurzzeit-/Verhinderungspflege
- ✦ Gästezimmer für Angehörige

AMBULANTER PFLEGEDIENST

- ✦ für die Hilfe Zuhause



URLAUB
VOM ALLTAG



INFORMATIONEN UNTER:
willkommen@ars-vivendi.org oder Telefon 05691/898-0

Klassifizierung



Die bei einigen Betrieben aufgeführten Sterne sind das Ergebnis der entsprechenden bundeseinheitlichen Klassifizierung. Sterne sind die Qualitätszeichen für Unterkünfte in Deutschland. Ob Hotel, Gasthof, Gästehaus, Pension, Ferienwohnung, Privatzimmer oder Bauernhof, Sterne bieten dem Gast ein Höchstmaß an Transparenz und Produktsicherheit.

Die Sterne, die vom Deutschen Hotel- und Gaststättenverband (DEHOGA) bzw. vom Deutschen Tourismusverband (DTV) vergeben werden, sind jeweils für die Dauer von drei Jahren gültig. Der Touristik-Service übernimmt keinerlei Haftung.

Anbieter ohne Sternebezeichnung haben an dieser freiwilligen Klassifizierung nicht teilgenommen. Ein Rückschluss auf ihren Ausstattungsstandard ist damit nicht verbunden.

I. Deutsche Hotelklassifizierung

www.hotelstars.eu

- ★ Unterkunft für einfache Ansprüche
- ★★ Unterkunft für mittlere Ansprüche
- ★★★ Unterkunft für gehobene Ansprüche
- ★★★★ Unterkunft für hohe Ansprüche
- ★★★★★ Unterkunft für höchste Ansprüche

II. Deutsche Klassifizierung für Gästehäuser, Gasthöfe und Pensionen

www.klassifizierung.de

- G ★ Unterkunft für einfache Ansprüche
- G ★★ Unterkunft für mittlere Ansprüche
- G ★★★ Unterkunft für gehobene Ansprüche
- G ★★★★ Unterkunft für hohe Ansprüche
- G ★★★★★ Unterkunft für höchste Ansprüche

III. DTV-Klassifizierung für Ferienhäuser, Ferienwohnungen und Ferienzimmer

www.deutscher-tourismusverband.de

- ★ Einfache und zweckmäßige Unterkunft
- ★★ Unterkunft mit mittlerem Komfort
- ★★★ Unterkunft mit gutem Komfort
- ★★★★ Unterkunft mit gehobenem Komfort
- ★★★★★ Unterkunft mit exklusivem Komfort

Die ausführlichen Definitionen liegen dem Touristik-Service vor. Sie können diese bei Interesse gerne anfordern.



Ferienhäuser · Ferienwohnungen



★★★★
GEMÜTLICH
UND ZENTRAL
IN BAD AROLSSEN
Herzlich willkommen!



Die Ferienunterkunft mit gehobenem Komfort.



Bahnhofstraße 54
34454 Bad Arolsen
PHONE +49 5691 - 6209035
kontakt@apartment-54.de
apartment-54.de



Ferienwohnung Crone ★★☆☆

34454 Bad Arolsen · Unter den Eichen 8 · Tel. (0 56 91) 8 06 62 66
Mobil (01 72) 6 58 48 30 · rolf.crone@online.de · www.ferienwohnung-crone-arolsen.de

Gemütliches renoviertes kleines Hinterhaus, sep. Eingang, 64 m², für 2-4 Pers. Sonnige Lage am Waldrand, sehr ruhig, stadtnah. EG: Flur, gr. Bad m. Du/WC. OG: gr. WoZi. m. Balkon, TV, Radio, Schlafcouch f. 2 Pers., kleines Schlafzimmer, Küche m. Essecke. Waschmaschine und Trockner. Tiere erlaubt. Parkmögl. gegenüber am Waldrand.

Preis pro Tag ab € 55,-/2 Pers.

Ferienwohnungen **Behle**
Ferienwohnungen mit Herz
...in zentraler Lage - im Herzen der verkehrsberuhigten barocken Altstadt Bad Arolsens

www.FW-Behle.de www.Bad-Arolsen.de www.Die-Barockstadt.de
www.Nordwaldeck.de www.bliba.de www.Barrierefreies-Nordwaldeck.de

34454 Bad Arolsen · Kaulbachstr. 13 · Tel. (05691) 6440

Zwei gemütliche und großzügig zugeschnittene, moderne Ferienwohnungen in einem im Barockstil errichteten Fachwerkgebäude mit überdachter Terrasse, kleinem Garten und einem zusätzlichen Feierraum in unmittelbarer Nähe der Kliniken und vieler Sehenswürdigkeiten. WLAN-Anschluss. Keine Tiere.

50 m² große Wohnung, 2. OG ab € 35,- je Übernachtung.

Kompl. **barrierefreie** 75 m² große Wohnung, EG, sehr hochwertige Ausstattung, geschützter sep. Eingang und direkter Zugang zur überdachten Terrasse

ab € 50,- je Übernachtung.

Ferienwohnung Breithaupt

34454 Bad Arolsen · Prof.-Klapp-Str. 27
Telefon (0 56 91) 13 57 oder (01 51) 58 96 68 84

Ruhig gelegene Wohnung am Kurpark für 4 Personen.
Wohnzimmer, Schlafzimmer, Küche, Bad.

Preis ab € 48,-



Ferienwohnung Dopichaj

34454 Bad Arolsen
Ostlandsiedlung 8
Tel.: 0 56 91 888 99 53
Handy: 0151 54 88 61 13
www.ferienwohnung-dopichaj.de
E-Mail: b.dopichaj@web.de



Eine renovierte, moderne Ferienwohnung, ruhig gelegen am südlichen Stadtrand (zwischen Friedhof und Viehmarktplatz).

W-LAN (WIFI), Nichtraucherwohnung. Keine Tiere. Wohnzimmer mit TV, komplett eingerichtete Küche mit Spülmaschine und Mikrowelle, Bad mit Dusche und WC. Inklusive Wäsche und Nebenkosten, keine Endreinigungskosten, zzgl. Kurbeitrag.

Dachgeschosswohnung im 1. OG (ca. 60 m²) mit großer Balkonterrasse (ca. 30 m²), Insektenschutzanlage, 2 separate Schlafzimmer (2 Betten je 200 x 90, 1 Bett 220 x 100)

ab 3 Übernachtungen
1-2 Personen € 45,-
eine weitere Person € 10,-
Zuschlag Kurzaufenthalt für bis zu zwei Nächte € 20,-.



Ferienwohnung Friedewald

34454 Bad Arolsen · Pyrmonter Str. 42 · Tel. (056 91) 7195/2615

Ruhig gelegene, gemütlich eingerichtete Dachgeschosswohnung (50 m²) in zentraler Lage. Wohnraum, Küche, Schlafzimmer (2 Personen), Bad/WC, Farb-TV, Garten.



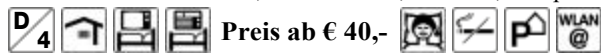
Ferienwohnung Rex

34454 Bad Arolsen · Albert-Schweitzer-Straße 12A

E-Mail: FeWoRex@gmail.com · Tel.: +49(0)176-47 585 589

Moderne Nichtraucher-Wohnung für 2 Personen

in zentraler Lage, **barrierearm**, heller Wohn-/Schlafraum, Flur, Bad mit Dusche und WC, kleine Küche, Veranda, Parkplatz.



Weitere Informationen unter: www.Ferienwohnung-Rex.de



Die Ferienwohnung Sonnendeck1 befindet sich in ruhiger Lage und trotzdem zentral gelegen in der Residenzstadt Bad Arolsen. Alle Einkaufsmöglichkeiten sind in unmittelbarer Umgebung und bequem fußläufig zu erreichen. Größe: 55,0 m², 2 Zimmer, 1 Schlafzimmer, 1 Bad



WOLFGANG RIEHL
Rauchstr. 3a
34454 Bad Arolsen
Tel. 0171 / 1603723
www.sonnendeck1.de


**Ferienwohnung
SONNENDECK1.DE**



Wander- und Radwege in Bad Arolsen per App erkunden!



Und so funktioniert es:

- Gratis Komoot-App laden
- Benutzer „Touristik-Service Bad Arolsen“ suchen
- Strecken auswählen und erkunden



Ferienwohnungen JARREN

34454 Bad Arolsen · Am Driesch 19 · Tel. (056 91) 1813

3 ruhige und nahe dem Stadtzentrum sowie der Schön-Klinik gelegene Ferienwohnungen, einschließlich TV, Radio, Wäsche und Nebenkosten. Nichtraucher, keine Tiere.

F 4 Am Driesch: 70m², direkt am Wald, großer Balkon, ab € 46,-
Wohnraum, Schlafzimmer, Einbauküche mit Geschirrspüler, Bad/WC getrennt, 2 Personen

F 4 Am Baumpark: 50m², Wohnraum mit Sitz- und Essecke ab € 39,-
sowie Einbauküche, Schlafzimmer, Bad/WC, WLAN und Garage, 2 Personen

F 4 Am Baumpark: 70m², großer Balkon, Wohnraum, Schlafzimmer, ab € 46,-
Einbauküche mit Geschirrspüler, Bad/WC, WLAN und Garage, 3 Personen



Ferienwohnung am Wald

Familie Saure · Kleine Allee 9 · 34454 Bad Arolsen
Tel. (0 56 91) 91 15 36 · Mobil (01 57) 55 84 71 74

Ruhige, gemütliche, ebenerdige Wohnung (56 m²) am Stadtrand von Bad Arolsen direkt am Wald und am Radweg zum Twistesee. 1 sep. Schlafzimmer, 1 Wohnzimmer mit Schlafcouch und TV, gut ausgestattete Küche, Bad mit Badewanne und Duschabtrennung, WLAN, Waschm. und Trockner. Die Schön-Kliniken sind in wenigen Minuten zu Fuß erreichbar. Parkmöglichkeiten vorhanden. 1-4 Personen, Wäsche inklusive. Keine Tiere, Nichtraucher.

Preis pro Übernachtung: ab 40,- €



FeWo Kaulbach5

Hans-Peter Schrick
Kaulbachstraße 5 · 34454 Bad Arolsen
Tel. 0 56 91 33 73
Mobil 01 76 43 21 62 35
schrick@t-online.de
www.kaulbach5-die-fewo.de



FeWo zentral gelegen im Herzen der Altstadt mit einer charmanten Mischung aus stilvollen Möbeln, gemischt mit modernen Elementen. Frisch renoviert mit allen Annehmlichkeiten. Die über 100 m² große, helle Wohnung bietet viel Platz für 2 – 6 Personen und einen riesigen Balkon für Sommerabende. 2x TV, WLAN in allen Räumen, Stereoanlage mit DVD-Sammlung, Echo (Alexa).

Preis pro Tag für 2 Personen ab **85,00 €**
Jede weitere Person **15,00 €**
Mindestaufenthalt: 2 Nächte



Herzlich
Willkommen

Hier scannen
und anfragen

Moderne Ferienwohnung für zwei Personen
(auf Wunsch mit Kinderreisebett)
Duschbad mit Waschmaschine
Komplette Kücheneinrichtung
Smart-LED-TV
Kostenloses WLAN
Balkon mit Sitzgruppe und Wetterschutz



FERIENWOHNUNG VAN BIENE | Albert-Schweitzer-Str. 61 | 34454 Bad Arolsen
www.ferienwohnung-arolsen.de | 0176 780 53 653

Stadtkern Bad Arolsen



Ferien bei Eckis



Fam. Eckard Habermann
Prof.-Bier-Str. 54
34454 Bad Arolsen
Tel.: 05691-7883
www.ferien-bei-eckis.de
info@ferien-bei-eckis.de

Preis pro Nacht: ab 35 Euro

Gemütl. FW, zentrale Lage, ca. 45 m², 1-3 Personen,
Nichtraucher, Sat-TV, inkl. Bettwäsche und Handtücher,
inkl. Endreinigung, keine Tiere



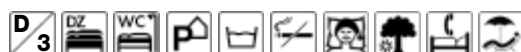
Ferienwohnungen Klaus

34454 Bad Arolsen-Helsen · Heisterweg 3
Tel. (0 56 91) 8 06 62 69 · Fax (0 56 91) 8 06 62 70

Haus mit behaglich eingerichteten Zimmern und familiärer Atmosphäre. Ruhige Lage, große Spiel-/Liegewiese. Stadtnähe, Wald 500 m, Twistesee 4 km. Separate, behaglich eingerichtete Fewo im Nebengebäude.

Fewo I € 35,- (bis 2 Pers.) 30 m²,
1 Schlafz. und 1 gemütl. Wohnraum
mit Kochecke, Du/WC.

Fewo II € 50,- (bis 5 Pers.) 70 m²,
3 Schlafz., sep. Wohnraum mit
kompl. eingerich. Küche, Bad, Du/WC.



Preise ab 5 Tage

Stadtteil Helsen

Ferienwohnung Röhr



Inh.: Bernd Rettberg
34454 Bad Arolsen-Helsen
Prof.-Bier-Straße 59
Telefon 0152 - 09487657
www.fewo-roehr.de
anfrage@fewo-roehr.de

Lage:
– 800 m zum Bahnhof
– 1,5 km zum Stadtzentrum
– zum Ausruhen und Entspannen großer
Garten mit Teich
Preise ab € 48,-

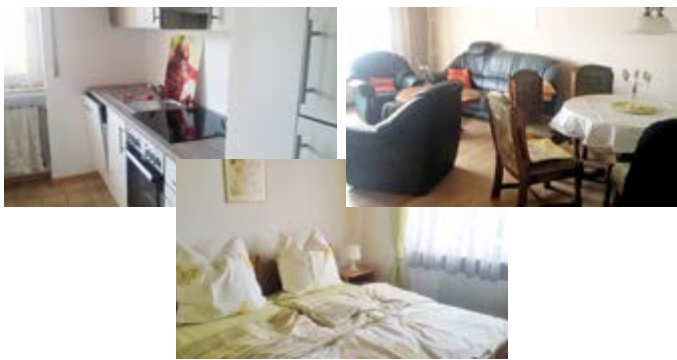


FeWo Lebensfreude



Sieperberg 7 · 34454 Bad Arolsen-Landau
Tel.: +49 162 6 48 35 42
E-Mail: hauslebensfreudelandau@gmail.com

Drei frisch renovierte, moderne Ferienwohnungen in ruhiger Lage für 2 bis 4 Personen, rund 85 m², mit Garten und Liegewiese sowie Grillplatz. Küche mit Spülmaschine, ein helles schönes Esszimmer und eine gemütliche Wohnstube, in der man auch mal vor dem Fernseher pausieren kann, wenn das Wetter einen Streich spielt.
3 km zum Twistesee, 24 km zum Edersee
Schöne Radwege, viel Natur, hier kann man abschalten!



Ferienwohnung Scholz

34454 Bad Arolsen-Mengersinghausen · Lerchenweg 10
Tel. (0 56 91) 57 24 · Mobil (01 60) 92 13 68 78 · sigrid.scholz@gmail.com

Gemütliche, ebenerdige Ferienwohnung (60 m²) für 3 Personen. 1 Schlafzimmer, 1 Wohnzimmer mit TV, Bad mit Badewanne, Küche mit Spülmaschine. Viele Freizeitmöglichkeiten in der Nähe: Freibad Mengersinghausen, Freizeitbad Arobell, Twistesee, Museen, Golfplatz, Minigolfanlage etc.



Ferienwohnungen Michme & Rudolph

34454 Bad Arolsen-Wetterburg · Am Mühlenberg 5
Tel. (05691) 7801 · rubi-wetterburg@gmx.de

Freuen Sie sich auf erholsame Tage in einer wunderschönen Umgebung. Unsere 57 m² große FeWo „Triana“ oder unser 21 m² großes App. „Bine“ laden zum Verweilen ein, sind modern und mit allem ausgestattet, was für einen unbeschwernten Urlaub benötigt wird. WLAN steht zur Verfügung, Haustiere sind in der FeWo „Triana“ willkommen.



Gemütliche FeWo mit 2 Schlafräumen (2 x Doppelbett) für 4 Personen, wobei auch noch eine Schlafgelegenheit auf der Couch im Wohnbereich besteht. Die FeWo ist voll möbliert und bestens ausgestattet. Ein kleiner Garten mit Grotte lädt zum Verweilen ein. Natürlich steht auch ein Parkplatz für Sie zur Verfügung. Mindestaufenthalt 3 Nächte.

App. „Bine“, 2 Personen: ab € 29,-

FeWo „Triana“ F***, 4 Personen für 2 Personen: ab € 50,-
jede weitere Person: € 9,-



Ferien auf dem **Walnuss**hof Familie Rudolph · Volkhardinghäuser Str. 2 · 34454 Bad Arolsen-Landau Tel. (0 56 96) 99 50 22 · www.fewo-walnusshof.de

Neu eingerichtete, gemütliche helle Fewo (65 m²) bis 4 Pers. in ruhiger Lage. 2 sep. Schlafzimmer, Wohnzimmer mit zusätzl. Esstisch für 4 Pers., Küche mit Essecke für 2 Pers., Du/WC. Bettwäsche und Handtücher im Preis enthalten. Freibad und Einkaufsmöglichkeit in unmittelbarer Nähe. Reitmöglichkeit für Kinder mit unseren Ponys.

Preis pro Tag für 2 Pers. € 45,-
jede weitere Pers. € 8,-



Was unternehmen wir heute?

Ob **Kurkonzert, Stadtführung** oder **geführte Wanderung** - unser Veranstaltungsplan gibt Ihnen wichtige Hinweise für Ihre Urlaubsgestaltung.



Besuchen Sie uns
im Touristik-Service,
Große Allee 24, 34454 Bad Arolsen
Information im Bürgerhaus Bad Arolsen,
Eingang Rathausstraße



Alle Veranstaltungen
auf einen Blick:
www.bad-arolsen.de



Ferienwohnung direkt am See

Rita Christiansen · Hohler Weg 8 · 34454 Bad Arolsen-Wetterburg · Tel. 0174/2394041 · info@ferienwohnung-twistesee.com · www.ferienwohnung-twistesee.com

Die voll ausgestattete, kinder- und tierfreundliche, helle 70 m² Wohnung lädt mit Blick vom großen Balkon auf den See ganzjährig zum Entspannen ein. Sie sind in 50 m am Wasser. Die Wohnung besteht aus 1 Schlafzimmer, 1 Wohnzimmer, Küche, Bad mit Wanne und Dusche, separates WC, Flur, großer Balkon. Freies schnelles WLAN.

Mind. 6 Nächte – Preis: ab 60 € pro Nacht



Waldquartier N°12 am Twistesee

Ferienpark Twistesee
 Zum Wiggerberg
 34454 Bad Arolsen – Wetterburg
 waldquartier-twistesee@t-online.de
 Familie Diederich
 Tel.: 05642 94559
 Mobil: 0162 5136387



Unser gemütliches und modernes 77m² großes Ferienhaus wurde im Herbst 2023 fertiggestellt. Es bietet Platz für 6 Personen in einem Doppelzimmer mit Boxspringbett und 2 Schlafzimmern mit jeweils 2 Einzelbetten.

Die offene Küche ist voll ausgestattet, der Ess- und Wohnbereich mit TV und WLAN. Von hier aus gelangen Sie auf eine 18m² große Terrasse. Das Bad hat eine große Dusche und einen Wäschetrockner. Nichtraucher, Hund nach Absprache.

Bei Fragen melden Sie sich gerne. Wir würden uns freuen Sie als Gast begrüßen zu dürfen. Ihre Familie Diederich



Ferienwohnungen

»Haus Seeblick«

Robert und Ulrike Götte

34454 Bad Arolsen-Wetterburg · Kreuzpfad 2
 Tel. (0 56 91) 53 61 · Mobil-Tel. (01 74) 6 25 18 39
 E-Mail: rob.goette@t-online.de

Direkt am See – 3 komfortabel eingerichtete Ferienwohnungen für 2 bis 5 Personen. Die behaglichen Wohnungen befinden sich in ruhiger, zentraler Lage, kinderfreundlich, Pkw-Stellplätze, Seeblick und Garten. Tiere auf Anfrage.

Fewo I (33 m²)
 Gemütlicher Wohnraum mit Essecke, Kochnische, separates Schlafzimmer und Bad/WC.
 Preis ab: € 33,-

Fewo II (56 m²)
 Gemütlicher Wohnraum mit Küchenzeile, separater Essecke, 2 Schlafzimmer, Balkon und Dusche/WC.
 Preis ab: € 45,-

Fewo III (65 m²)
 Gemütlicher Wohnraum mit Küche, separater Essecke, 2 Schlafzimmer, Balkon und Bad/WC.
 Preis ab: € 45,-

Jede weitere Person Fewo I, II und III € 7,-



Ferienwohnung Hopf



34454 Bad Arolsen-Wetterburg · Schöne Aussicht 27 · Tel. (05691) 1314
 Ferienwohnung für 4 Personen, ca. 70 m², direkt am See (mit Zugang), in ruhiger Lage. 1 Schlafzimmer, 1 Wohn-/Schlafzimmer, Bad mit WC und Dusche, Wohnküche, Terrasse, Liegewiese. Tischtennisplatte. Von November bis März geschlossen. Mind. 6 Nächte. Preis ab € 50,-



Ferienwohnung „Wetterburg“

Ferien im Mittelalter-Flair mit dem Komfort der heutigen Zeit.

Burgstr. 47 · 34454 Bad Arolsen-Wetterburg
 Tel. (0 56 91) 8 77 33 97 oder (01 75) 5 62 98 77
 wetterburg@t-online.de · www.fewo-wetterburg.de

Die 130m² große FeWo liegt nahe des Twistesees in der 1306 erbauten „Wetterburg“, die eine lange Geschichte als Burg-Amtssitz-Zehntscheune und Witwensitz hat. Die Wohnung mit alten Balken und schönem Fachwerk besitzt einen offenen Kamin für eine gemütliche Atmosphäre. FeWo für bis zu 6 Personen mit 2 Schlafzimmern, Schlafsofa, Bad mit Badewanne/WC, voll ausgestatteter Küche, Galerie, Wohnbereich, Sat TV, WLAN, Waschmaschine, Trockner u.v.m.



Preis pro Tag (bis 2 Personen): **ab 69,00 €**
 Preis für jede weitere Person: **ab 25,00 €**
 Mindestaufenthalt: 3 Nächte



Ferienwohnungen

»Im Hoppenhof«

34454 Bad Arolsen-Wetterburg · Hoppenhof 5 – 7
www.twistesee.de · koehler-briehl@web.de



6 Komfort-Ferienwohnungen, direkt am Twistesee gelegen, von 60 bis 72 m².

Sat.-TV, Gäste-WC, Spülmaschine, separate Keller-räume mit Waschmaschine und separate Eingänge.



WLAN.

Terrasse bzw. Balkon zur Seeseite.

Ein oder zwei Schlafzimmer.



R. Köhler-Briehl
Telefon (0 56 91) 4 04 64
(01 70) 5 80 06 96

Preise:
ab € 70,-



Ferienhaus Marpe 100+125

Ferienpark Twistesee, Zum Wiggenberg 100+125, 34454 Bad Arolsen
Telefon: (0 56 91) 6 12 24, Mobil: (01 78) 4 01 05 34
E-Mail: ferienhaus.100.marpe@web.de, Internet: marpe-ferienhaus100.jimdo.com
Gemütlich eingerichtetes Nurdachhaus für bis zu 6 Personen in ruhiger Waldlage im Ferienpark oberhalb des Twistesees. Im EG befindet sich der Wohn-/Essbereich mit neuer, moderner Küche, Schlafzimmer mit Doppelbett, Bad mit Du/WC und Zugang zur Terrasse. Im OG befinden sich 2 Schlafzimmer mit je 2 Einzelbetten. Keller zum Unterstellen von Fahrrädern vorhanden.



Ferienwohnungen

»Am Twistesee«

Susanne Reinhard

34454 Bad Arolsen-Wetterburg
Kreuzpfad 12
Tel. +49(0)5691/1206
Mobil-Tel. +49(0)173/2950388
www.ferienwohnung-twistesee.de
info@ferienwohnung-twistesee.de



2 Nichtraucher-Ferienwohnungen

60 m²
92 m²
(2-3 und 4-5 Personen)
mit Terrasse oder französischem Balkon.
Komfortabel und modern eingerichtet, sep. Küche, teils Spülmaschine, Parkett, Lesegalerie, D/B/WC/ Gäste-WC oder Du/WC, Garten in Sonnenlage, kinderfreundlich, Spielgeräte, Waschmaschine, unmittelbar an Twistesee und 9-Loch-Golfanlage.



Preise
ab € 58,-

Ruhige, zentrale Lage, keine Tiere.

Hausprospekt!



Mieten SIE SICH DEN FAHRSPASS MIT DEM E-BIKE
Erfahren SIE MÄRCHENHAFTE LANDSCHAFTEN
Geniessen SIE DIE SCHÖNSTEN AUSBLICKE

Heinrich Müller
ebikes
mieten + mehr

Radreise
Familienfeier
Firmenevent ...?



E-Bike-Mietstation

Touristik-Service Bad Arolsen
Große Allee 24, 34454 Bad Arolsen
Information im Bürgerhaus, Eingang Rathausstraße
05691 801240, www.bad-arolsen.de



Ferienwohnungen Hoppenhof

2 modern eingerichtete Ferienwohnungen mit Seeblick für 2 bis 3 Personen in sonniger und ruhiger Lage direkt am Twistesee. Komfortabler Wohnraum mit separatem Essbereich. Flachbildfernseher, Blu-ray-Player, HiFi-Anlage, Telefon, WLAN. Schlafzimmer mit bequemen Doppelbett und modernem Duschbad.

Familie Trippel
Hoppenhof 9
34454 Bad Arolsen-Wetterburg

Telefon: 05691 / 6219861
Fax: 05691 / 6219883
fewo.hoppenhof@gmail.com
www.fewo-hoppenhof.de

Fewo I: 50m² für bis zu 3 Personen
Fewo II: 45m² für 2 Personen

Preis ab 51,- €
Preis ab 48,- €



Burgstraße 7
34454 Bad Arolsen-Wetterburg
Tel. (0 56 91) 74 19
Mobil (01 70) 6 87 10 86
Brigitte_Weber21@web.de



Mehrere Nichtraucher-Ferienwohnungen in unterschiedlichen Größen für 2-5 Personen. 2 Gehminuten zum Twistesee. Haustiere auf Anfrage.

Ferienhaus im Ferienpark Twistesee für 2-6 Personen. Nichtraucher, Haustiere auf Anfrage.

Kostenloses WLAN in allen Wohnungen und im Ferienhaus.

Preise der Wohnungen:
ab € 45,-/Tag

Preis des Ferienhauses:
ab € 75,-/Tag



Auszeit direkt am See

A. Wild · Hohler Weg 8 · 34454 Bad Arolsen-Wetterburg · Tel.: 01 78 / 5 72 97 76
Mail: info@twistesee-auszeit.de · www.twistesee-auszeit.de

Die FeWo Auszeit liegt in nur wenigen Schritten direkt am Twistesee. Im Erdgeschoss des Mehrfamilienhauses verfügt die 68 m² große Wohnung über eine Terrasse mit Seeblick, Wohnzimmer, Schlafzimmer, Küche, Bad mit Dusche und Wanne, separatem WC sowie einem Flur. Bettwäsche, Handtücher und Bademäntel inklusive.

Genießen Sie Ihre Auszeit in der voll ausgestatteten und geschmackvoll eingerichteten Wohnung direkt am Twistesee!

Preis pro Nacht ab € 60,-



Betriebe in Nordwaldeck

Weitere Übernachtungs- und Freizeitangebote in unseren Nachbarstädten und Gemeinden finden Sie auf den Seiten 38 - 41.

38. AROLSER BAROCK-FESTSPIELE

8. - 12. Mai 2024

Künstl. Leitung: Dorothee Oberlinger



Infos & Kartenvorverkauf:

Touristik-Service Bad Arolsen

Tel.: 0 56 91 / 801-233

www.arolser-barockfestspiele.de





Essen, Trinken & Erleben

Auf Anfrage vermitteln wir Ihnen gerne Angebote der nachfolgenden Leistungsträger.
Es gelten die Allgemeinen Geschäftsbedingungen der jeweiligen Anbieter.



FRIEDRICHS
SPEISEN & GETRÄNKE



KÖSTLICHES AUS DER HEIMAT DER
FÜRSTEN ZU WALDECK UND PYRMONT.

FÜR TISCHRESERVIERUNGEN &
VERANSTALTUNGSANFRAGEN:

TEL.NR: + 49 (0)5691 50504
info@friedrichs-badarolsen.de

Schloßstraße 25, 34454 Bad Arolsen
Fürstliches Hofbrauhaus Arolsen GmbH



NEUES AUF INSTAGRAM:
@friedrichs.badarolsen

WWW.FRIEDRICHS-BADAROLSEN.DE

Hausgemachte Eis-Spezialitäten und noch viel mehr



Bad Arolsen
Bahnhofstraße 38
Tel. (0 56 91) 35 37



halb-eins
Mittagsrestaurant

Bahnhofstr. 38b
(neben Deichmann)
34454 Bad Arolsen
Tel.: 05691 / 628 60 20
www.halb-eins.com

Mo. - Fr. 11.00 - 15.00 Uhr
Sa. & So. geschlossen





WILLKOMMEN IN DER WETTERBURG

Sie benötigen eine Auszeit von Ihrem Alltag? Genießen Sie einen außergewöhnlichen Abend und tauchen Sie ein in vergangene Zeiten. In mittelalterlichem Ambiente bieten wir Ihnen Köstlichkeiten von höchster Qualität durch stets frisch zubereitete Gerichte. Überzeugen Sie sich selbst!

UNSER RITTERESSEN

Neben anderen Veranstaltungen wie Hochzeiten, Taufen, Geburtstagsfeiern, etc. bieten wir Ihnen die Möglichkeit bei unserem Ritteressen für einen Abend das Mittelalter zwischen Gauklern und Rittern hautnah zu erleben. Für mehr Informationen kontaktieren Sie uns gerne oder besuchen Sie uns online!

Inhaber: Björn Teniuch
Tel.: 05691 1095
Mail: diewetterburg@t-online.de
www.diewetterburg.de

Bitte haben Sie Verständnis, dass wir Gäste ohne Reservierung nicht immer berücksichtigen können.

Das Team der Wetterburg

LEGENDÄR IM WALDECKER LAND.

Folge uns auf Instagram
[@hb_arolsen](https://www.instagram.com/hb_arolsen)

Fürstliches Hofbrauhaus Arolsen GmbH
Kaulbachstraße 33 | 34454 Bad Arolsen
www.arolsen.de | laeuft@arolsen.de



8.8. 15.30 Uhr
Platzkonzert
17.00 Uhr
Großer Festzug
18.00 Uhr
Eröffnung

9.8. 8.00 Uhr
Bezirkstierschau mit Prämierung
Pferde, Rinder, Schafe, Ziegen, Geflügel,
Kaninchen sowie Jungzüchtertag
12.00 Uhr
Vorstellung der prämierten Tiere
und Preisverleihung

10.8. ab 9.30 Uhr
reges Markttreiben

11.8. 9.00 Uhr
Viehmarktsgottesdienst
10.30 Uhr
Ziehungsbeginn der Lotterie
Gewinne im Wert von ca. 26.000,- €
22.30 Uhr
Großes Brillant-Höhenfeuerwerk

An allen Tagen
Volksbelustigungen aller Art, Tanz- und
Wirtschaftszelte, hunderte Verkaufsstände,
Ausstellung von landwirtschaftl. Maschinen
und Geräten, Baustoffen, Freizeitartikeln
und große Verbraucherausstellung

291. Kram- & Viehmarkt

**08. - 11.
August 2024**

mehrere hunderttausend Besucher

Info: www.bad-arolsen.de



BootsCharter Twistesee

Bootsverleih - Wassersport und Bikes

Bootsverleih:

- 2er und 4er Tretboote
- Ruderboote
- Angelboote
- StandUp Paddle
- Elektroboote
- Surfbretter - Fun-Boote

Liegeplätze:

- Liegeplatz für Ihr Boot oder SUP-Box

Vermietung:

- Vermietung von Liegen
- Sonnenschirmen und Wasserspielen
- NEU** - Vermietung von E-Bikes und
Fahrrädern

Hauptsaison (1.6. - 31.8.) täglich (bei Regen geschlossen)

Nebensaison (1.4.-31.5. und 1.9.-31.10.) nach Wetterlage
(genaue Öffnungszeiten bitte unter folgender Nummer anfragen)

Info: 0160 - 9460 7474 (Tel oder Whatsapp)





Badelandschaft • Saunalandschaft • Gastronomie • Massagen • Fitness und mehr
 Freizeitbad Arobella • Schlesienstr. 23 • 34454 Bad Arolsen • www.arobella.de



Christian
 Daniel
Rauch
 Museum



Bad Arolsen Mi-Sa 14.00-17.00
 So 11.00-17.00

Ausstellungen im Schloss Mi-Sa 14.30-17.00
 So 11.00-17.00

Schreibersches Haus nach
 C.D. Rauch-Geburtshaus Vereinbarung
 Kaulbach-Haus

www.museum-bad-arolsen.de



Die Oranier-Route ...

... führt durch niederländische und deutsche Städte, die historisch mit dem Hause Oranien-Nassau verbunden sind.

Im Residenzschloss Arolsen wurde im Jahre 1858 Prinzessin Emma zu Waldeck und Pyrmont, die spätere Königin der Niederlande, geboren. Sie lebte hier bis zu ihrer Heirat mit dem niederländischen König Willem III. Durch die Ehe und die Geburt der gemeinsamen Tochter Wilhelmina sicherte sie den Fortbestand des Hauses Oranien, eines der ältesten und bekanntesten Fürstengeschlechter Europas. Noch heute wohnt die Familie zu Waldeck und Pyrmont im Residenzschloss. Ein großer Teil des Barockschlosses ist für Besichtigungen der Öffentlichkeit zugänglich und somit auch Reiseziel zahlreicher, nicht nur niederländischer Gäste.

Informationen erhalten Sie im Touristik-Service Bad Arolsen!
 Tel.: (0 56 91) 801-240 • touristik-service@bad-arolsen.de
www.bad-arolsen.de

Auf den Spuren der Oranier per Rad

Wir laden Sie zu einer Entdeckungstour der besonderen Art ein. Die rund 400 km umfassende Oranier-Fahrrad-Route führt durch Städte und Regionen, die seit Jahrhunderten mit dem Fürstenhaus Oranien-Nassau verbunden sind. Auf bestehenden und markierten Radwegen führt die Route von Nassau durch das Lahntal nach Diez und Braunfels, weiter über Dillenburg nach Frankenberg, vorbei am Edersee durch das Waldecker Land nach Bad Arolsen. Erleben Sie neben den reizvollen Landschaften auch die architektonischen Bauwerke in den einzelnen Oranierstädten.



Museen in den Stadtteilen



Wasserkunst Landau

Das technische Denkmal vermittelt einen Einblick in die Trinkwasserversorgung vergangener Jahrhunderte. Die Wasserkunst war von 1535 bis 1981 in Betrieb. Ohne diese historische Trinkwasserförderanlage wäre eine dauerhafte Besiedlung der 65 m höher gelegenen, geschützten Berglage nicht möglich gewesen. Das Wasser der Watter bewegt über ein Mühlrad Pumpen, die Quellwasser durch »Pfeifen« (Holzrohre) zu einem Kump auf dem Marktplatz fördern.

Öffnungszeiten: Mai bis Oktober sonntags von 10.00 – 12.00 Uhr.

Weitere Besichtigungen nach Absprache.

Tel. (0 56 91) 49 61 · www.wasserkunst-landau.de



Waldecker Spielzeugmuseum

Hof Meier, Ringstr. 15, Bad Arolsen-Massenhausen

Das Waldecker Spielzeugmuseum, untergebracht in einem sanierten niedersächsischen Querdielehaus, bietet eine Fülle von Erinnerungen an Kindertagen. Abgerundet durch den Leitgedanken »Geliebt verspielt« präsentiert sich auf etwa 300 m² Ausstellungsfläche eine Aufeinanderfolge von kindlichen Träumen und Wünschen, die der Vorstellungswelt bescheidener Familien entspricht.

Öffnungszeiten: Mittwoch und Sonntag von 14.00 – 16.00 Uhr und nach telefonischer Vereinbarung.

Tel. (0 56 91) 29 25 oder 66 83

Jeden 1. und 3. Sonntag im Monat:

Kaffee und Kuchen im Museumscafé

www.spielzeugmuseum.de

Versäumen Sie bei Ihrem Aufenthalt nicht, auch die Museen in den Bad Arolser Stadtteilen zu besuchen!



Museum Mengerlinghausen »Haus und Handwerk«

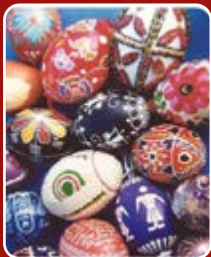
Hintere Str. 7, Bad Arolsen-Mengerlinghausen

Einen Themenschwerpunkt bildet die Geschichte des örtlichen Handwerks, das eng mit dem Fürstentum Waldeck verknüpft war. Dargestellt werden im Museum Werkstätten der Tischler, Stellmacher, Zimmerer, Schmiede, Drucker, Schuhmacher und Sattler.

Öffnungszeiten: Mai bis Oktober jeden 2. und 4. Sonntag im Monat von 14.00 – 17.00 Uhr und jeden Mittwoch von 15.00 – 17.00 Uhr. Führungen nach Vereinbarung jederzeit möglich.

Anmeldungen: Tel. (0 56 91) 53 17

www.museum-mengerlinghausen.de



Museum für Frühlings- und Osterbrauch

Holzhäuser Str. 12, Bad Arolsen-Schmillinghausen

Volkskundl. Betrachtung religiöser und weltlicher Frühlingszeit-Bräuche. Im Mittelpunkt der Ausstellung steht eine Sammlung von Ostereiern mit traditionellen Verzieretechniken aus vielen Ländern der Welt.

Öffnungszeiten: ab zwei Wochen vor Ostern bis einschl. Karfreitag und Osterfeiertage täglich von 11.00 – 17.00 Uhr. Nach Ostern bis September: Besuch nach Vereinbarung.

Tel. (0 56 91) 5 05 18

www.ostereier-museum.jimdo.com



Heimatstube Helsen

im Sophienheim, Rauchstr. 59, Bad Arolsen-Helsen

Ausstellungen über das frühere Dorfleben in und um Helsen.

Öffnungszeiten und Führungen: Tel. (0 56 91) 56 90

Ausstellungen über das Leben und Wirken des in Helsen geborenen weltberühmten Mediziners Prof. Dr. August Bier.

Öffnungszeiten und Führungen: Tel. (0 56 91) 23 33



Landwirtschaftliches Museum

An der Bleiche, Bad Arolsen-Helsen

Ausstellung historischer landwirtschaftlicher Geräte.

Öffnungszeiten und Führungen: Tel. (0 56 91) 6 08 61 05

Nähere Informationen:

Touristik-Service
Große Allee 24
34454 Bad Arolsen
Tel. (0 56 91) 8 01-2 40

Die Region Nordwaldeck

■ Leben und arbeiten in Nordwaldeck – mit einer hohen Wohnqualität und einer umfassenden Infrastruktur sowie attraktiven Arbeitsplätzen.

■ Hier wird Familie noch groß geschrieben: Ganztageskindergärten, Grund- und weiterführende Schulen, zahlreiche Gemeinschafts-, Sozial-, Freizeit- und Kultureinrichtungen schaffen eine hohe Lebensqualität.

■ In allen Kommunen gibt es attraktive und günstige Bauplätze, die individuelles Bauen ermöglichen. Die Baugebiete zeichnen sich durch Ruhe, eine hohe Wohnqualität und ihre reizvolle Umgebung aus – ideale Voraussetzungen um sich niederzulassen.

■ Und hervorragende überregionale Verkehrsverbindungen bieten für Industrieansiedlungen ausgezeichnete Standortvorteile.



4 Städte mit Vorteilen die es in sich haben:

Bad Arolsen

Kulturelle Vielfalt
Barockes Flair
Hohe Wohnqualität
Attraktives Arbeitsumfeld
Bedeutender Wirtschaftsstandort

Naherholungsgebiet Twistesee



Diemelstadt

Lebendige Infrastruktur
Direkte Autobahnanbindung
Attraktive Baugrundstücke
Vielseitige Arbeitsplätze
Familienfreundliches Umfeld

Schloss Rhoden mit Altstadt



Volkmarsen

Vielfältiges Kulturangebot
Zahlreiche Freizeitangebote
Naturnahe Wohngebiete
Qualifizierte Fachbetriebe
Hohes Bildungsangebot

Volkmarsen und die Kugelsburg



Twistetel

Liebenswerte Ortsteile
Abwechslungsreiche Landschaft
Ideal zum Wohnen
Nahe der Mittelzentren
Natur pur

Blick auf den Ortsteil Berndorf



Lebensqualität in Nordwaldeck



BORN



Gut erreichbar und ideal gelegen – mitten in Deutschland!

- Nordwaldeck ist mit dem Pkw über die B 7, B 252, B 450 sowie die Autobahn A 44 erreichbar, mit der Bahn über den ICE-Bahnhof Kassel-Wilhelmshöhe und die Regionalbahnstrecke Kassel-Korbach.
- Innerhalb der Stadtgebiete fahren Buslinien des Nordhessischen Verkehrsverbundes (NVV).
- Die nächsten Flughäfen sind der »Kassel Airport« und der »Paderborn Lippstadt Airport«.

Leben, wo andere Urlaub machen – Sie sind uns herzlich willkommen!

- Die landschaftlich reizvolle Lage, die Nähe zum Twistesee und das sportliche und kulturelle Angebot haben unsere Region zu einem äußerst beliebten Ausflugs- und Urlaubsziel gemacht.
- Wir können Ihnen daher ein Umfeld von besonderem Reiz und eine hohe Lebensqualität zusichern.
- Alle vier Partnerkommunen bieten Ihnen günstiges und landschaftlich attraktives Bauland.
- Kindergärten, Grund- und weiterführende Schulen finden Sie in allen Gemeinden. Das Bildungsangebot umfasst auch Gymnasium und Berufsschulen.



Urlaub in Nordwaldeck Diemelstadt · Twistetal · Volkmarsen

familienfreundlich
diemelstadt ... der Tipp im Waldecker Ferienland
wirtschaftsstark



Die Stadt Diemelstadt mit den Stadtteilen Ammenhausen, Dehausen, Helmighausen, Hesperinghausen, Neudorf, Orpethal, Rhoden, Wethen und Wrexen ist die nördlichste Großgemeinde des Landkreises Waldeck-Frankenberg. Die Gemarkungsgrenzen sind auf ca. 35 km Länge gleichzeitig Landesgrenze zwischen Hessen und Nordrhein-Westfalen. Die Gemarkung von

Diemelstadt weist fast 40 % Waldgebiet auf und ist geprägt von der typischen Mittelgebirgslandschaft, die zum Rasten und Verweilen einlädt.

Diemelstadt verfügt als einzige Gemeinde im Kreisgebiet über einen direkten Autobahnanschluss und bietet so eine hervorragende überregionale Verkehrsanbindung durch den direkten Anschluss an die A 44 Kassel-Dortmund sowie die Anbindung an die Bundesstraßen B 252, B 7 und die B 68.

Auch wenn die Autobahn eine optimale Anbindung an fast alle Regionen in Deutschland bietet, so kann man sich mit wenigen Schritten in den Ortschaften von der Hektik des Alltags weit entfernen und Ruhe, Beschaulichkeit und Erholung genießen. Hier empfängt Sie ein Stück herrliche und unberührte Natur mit ländlich lebendigen Ortschaften. Dazu gehört eine Landschaft zum Träumen, sich zu entspannen, eigene Entdeckungen zu machen und sich mal wieder von seinen Sinnen leiten zu lassen. Weit sichtbar überragt das »Schloß Rhoden« die Landschaft um Diemelstadt. Der Blick geht von hier aus oder vom höchsten Punkt Diemelstadts, dem »Quast« mit seiner Aussichtsplattform, weit ins hessische Bergland sowie ins Sauerland und Rothaargebirge auf der einen Seite und auf die Ausläufer des Teutoburger Waldes, den Solling und bis in den Harz auf der anderen Seite. Rundherum findet man noch intakte Natur, durchflossen von der Diemel, die unserer Stadt ihren Namen verliehen hat.

Ob zu Fuß durch die Wälder, mit dem Rad über die sanfte Hügellandschaft oder direkt mit dem Auto – hinter jedem Ziel wartet schon das Nächste auf Sie. Schlagen Sie dem Stress ein Schnippchen und »verdiemeln« Sie einfach etwas Zeit bei uns. Wenn Ihnen im Alltag die Zeit stets wegläuft, dann lassen Sie sie auch mal frei laufen und gönnen Sie sich ein paar Tage Entspannung. Genießen Sie eine einmalige Laternenführung durch die Rhoder Altstadt, besuchen Sie das Heimatmuseum in Wrexen, das Waldarbeitermuseum in Rhoden oder erleben Sie Radspaß pur auf dem Diemelradweg, der Qualitätsradroute mitten in Deutschland. Die vom ADFC mit 5 Sternen ausgezeichnete Radroute verbindet abwechslungsreiche Landschaft, Ruhe und Erholung mit aktiver Freizeitgestaltung, Kultur und Geschichte. Begleiten Sie die Diemel auf dem rund 110 Kilometer langen Radweg durchs liebeliche Diemeltal von ihrer Quelle in Willingen-Usseln bis zur Mündung in Bad Karlshafen.

Diemelstadt bietet in gepflegten Hotels, Pensionen und Gaststätten bis hin zu Ferienwohnungen jede Möglichkeit zur Einkehr und Übernachtung in fast allen Stadtteilen.

Informationen:

Stadt Diemelstadt, Lange Straße 6, 34474 Diemelstadt

Telefon: (0 56 94) 97 98 0 ♦ Fax: (0 56 94) 97 98 26

E-Mail: info@diemelstadt.de ♦ <http://www.diemelstadt.de>

Diemel-Twiste-Runde

Eine Radtour entlang der Diemel und Twiste!

Auf asphaltierten Wegen verbindet der ca. 50 km lange Rundweg die Städte Bad Arolsen, Diemelstadt, Warburg und Volkmarsen und führt durch eine reizvolle Landschaft. Zudem besteht eine Anbindung an den 5-Sterne-zertifizierten Diemelradweg.

Sehenswerte Orte:

Twistesee, Residenzschloß Arolsen, Schloss Rhoden, Luftkurort Germete, Historische Altstadt Warburg, Einmündung der Twiste in die Diemel an der Twistemühle, Kugelsburg Volkmarsen.

Anbindung ÖPNV:

Bahnhöfe Bad Arolsen, Warburg, Volkmarsen, Kulte.



**DIEMEL
TWISTE
RUNDE**



Twistetal

ländlich · herzlich · lebenswert



Das ländliche, herzliche und lebenswerte Twistetal liegt zwischen den Mittelzentren Korbach und Bad Arolsen. Ihren Namen verdankt die Gemeinde Twistetal dem Bachlauf der Twiste, die in der Gemarkung des Ortsteils Berndorf entspringt und sich in einem malerischen Tal durch einen großen Teil des Gemeindegebiets schlängelt. Die abwechslungsreiche Landschaft mit Hügeln, ausgedehnten Wäldern, Wiesen, Weiden und romantischen Tälern, die von klaren Bächen durchzogen werden, bilden eine ideale Wohn- und Erholungslandschaft. Trotz der nahen Städte haben sich alle Twistetaler Ortsteile ihren unverwechselbaren dörflich geprägten Charme und Charakter bewahrt.

Bei uns gibt es viele Sport- und Freizeitangebote. Twistetal verfügt über beheizte Freibäder mit schön gestalteten Liegewiesen, Waldlehrpfade, Rad- und Wanderwege, Dorfgemeinschaftshäuser, Mehrzweckhallen, Pensionen und rustikale Gaststätten. Als weiteres Highlight sind die jährlichen Aufführungen der Freilichtbühne Twiste zu nennen, die weit über die Grenzen des Landkreises hinaus bekannt sind. All diese Einrichtungen laden für einen attraktiven Tagesausflug oder zu einem längeren Urlaub ein.

Wir freuen uns auf Sie!



Gemeinde Twistetal
Hüfte 7 · 34477 Twistetal
Tel. (05695) 9799-0 · Fax (05695) 9799-33
E-Mail: info@twistetal.de

Weitere Informationen finden Sie unter
www.gemeinde-twistetal.de



LANDPENSION

www.landpension-goebel.de

Fernab des Trubels und doch wunderbar erreichbar, liegt Mühlhausen im nördlichen Waldecker Land. Bei uns können Familien, Freunde, Sportler, Monteure und Geschäftsreisende herrlich durchatmen.

Übernachtungen & Preise

- ÜF Doppelzimmer: ab 45 €,- pro Tag
- ÜF Einzelzimmer: ab 50 €,- pro Tag
- ÜF Appartement: ab 55 €,- pro Tag
- Ferienwohnung: ab 60 €,- pro Tag

Preise pro Person inkl. Frühstück (ÜF).

So finden Sie uns

Auf der Brede 8
34477 Twistetal - Mühlhausen
Telefon: +49 (0) 5695 400
E-Mail: info@landpension-goebel.de
Web: www.landpension-goebel.de



Saison 2024

Auskunft: Freilichtbühne Twiste e.V.

Bühnenanschrift: Freilichtbühne 1 – Postanschrift: Hauptstraße 3, 34477 Twistetal
Telefon 0 56 95/81 35 (Mo.–Fr. 10 - 12 Uhr)



*Ein Theater
– viele Gesichter!*

*Aktuelle Informationen
zur Saison 2024
finden Sie unter:
www.freilichtbuehne-twiste.de*



**Überdachte
Zuschauerplätze!**

Ihr Partner in Nordwaldeck



**Tourismusverband
Twistesee e.V.**



Kontaktadresse:

Tourismusverband Twistesee e.V. • 1. Vorsitzender Manfred Wicker • Fürstenallee 27 • 34454 Bad Arolsen • Tel.: 05691/7693

Veranstaltungshighlights 2024



- **Bad Arolser Hochschultage:**
Information und Diskussion
für den Bürger – mit dem Bürger
11. – 22.03.2024
- **37. Traditioneller Bad Arolser Ostermarkt:**
16. – 17.03.2024
- **Kurkonzerte:**
Mai – September
- **Schlosskonzerte:**
Mai – September
1–2 Konzerte/Monat
- **Ausstellung im Schloss:**
„Kaulbach 150“
09.03. – 19.05.2024
- **Direktvermarktermesse
„Markt am Schloss“:**
05.05.2024
- **38. Arolser Barock-Festspiele:**
08. – 12.05.2024
- **Freilichtbühne Twiste:**
Juni – August,
jährlich wechselnde Aufführungen
- **Freischießen in Mengerlinghausen:**
19. – 24.06.2024
- **291. Arolser Kram- und Viehmarkt:**
größtes Volksfest Nordhessens
08. – 11.08.2024
- **Landauer Kram- und Viehmarkt:**
30.08. – 01.09.2024
- **Radathlon in Massenhausen:**
31.08.2024
- **40. Twistesee-Triathlon:**
08.09.2024
- **Ausstellung im Schloss:**
„René Groebli – Colorwork“
14.09. – 17.11.2024
- **Weihnachtsmarkt:**
29.11. – 01.12.2024

STATT-Theater Mengerlinghausen:

von Amateurschauspielern aufgeführte
Theaterstücke, ganzjähriges Programm

Theaterabende und Vorträge des Volksbildungsrings:

Ganzjähriges Programm

Kultur in der BAC – Stube:

Theater, Musik, Kino, Ausstellungen,
ganzjähriges Veranstaltungsangebot

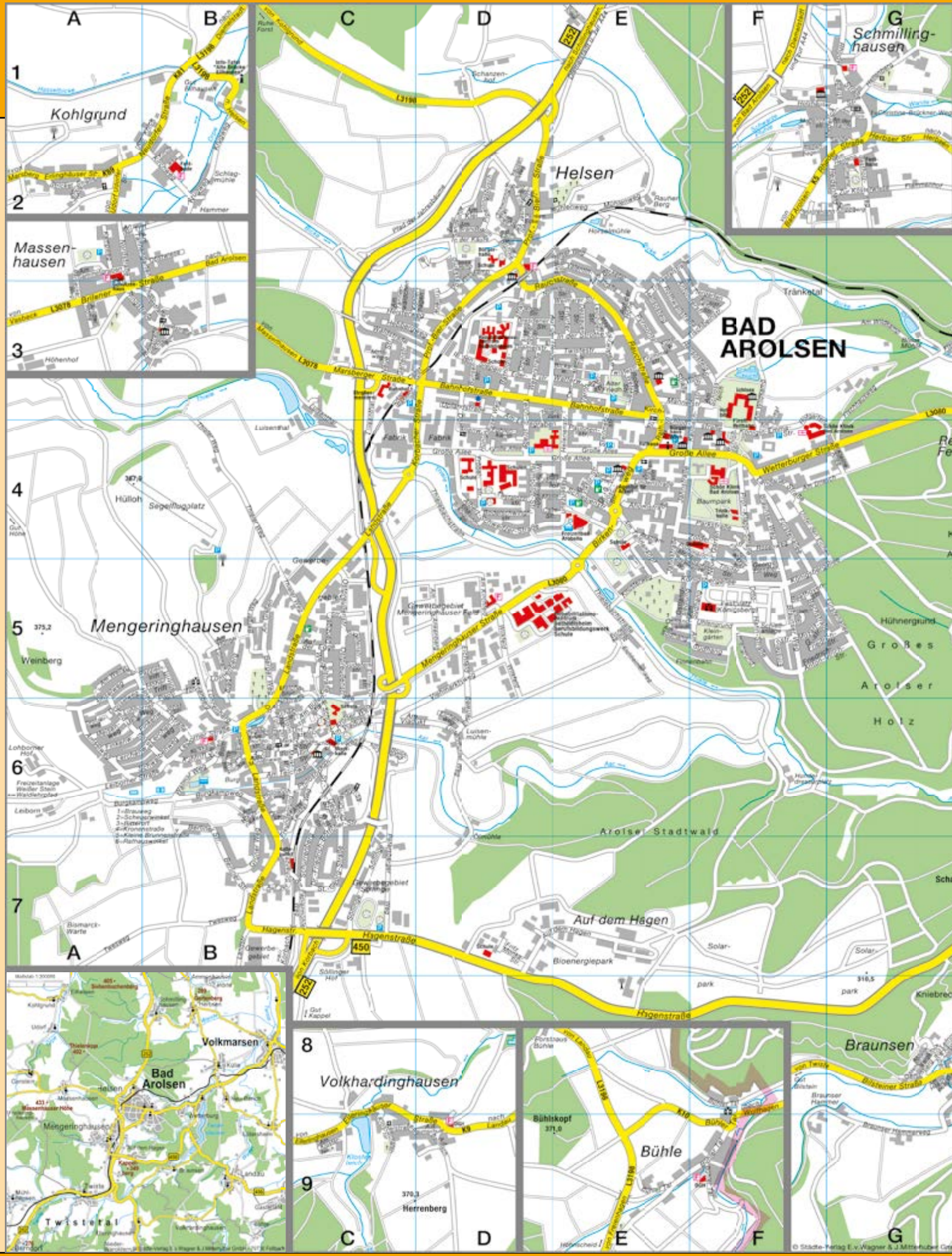
Angaben ohne Gewähr



Übersicht Ferienwohnungen, Ferienhäuser

Ferienwohnungen Ferienhäuser	L/4		m ²				€*				WLAN							Robott						
FeWo Sarich Günter Sarich Bonifatiusstraße 3 Tel. 01 72 / 6 30 51 08 guentersarich@gmail.com	Volk- marsen	4	60	1	2		ab 52,00	13,00		S	•	•						•	•	a.A.	40			
FeWo am Wald Fam. Saure Kleine Allee 9 Tel. 0 56 91 / 91 15 36 o. 01 57 / 55 84 71 74	G/4	4	56	2	1		40,00	10,00		K	•	•			•	•					•	26		
FeWo Scholz Lerchenweg 10 Tel. 0 56 91 / 57 24 o. 01 60 / 92 13 68 78	Menge- ring- hausen B/6	3	60	1	1		35,00	10,00	•	S		•			•	•						28		
FeWo „Kaulbach5“ Hans-Peter Schrick Kaulbachstraße 5 Tel. 0 56 91 / 33 73 o. 01 76 / 43 21 62 35 www.kaulbach5-die-fewo.de	E/4	6	105		3		ab 85,00	15,00	•	2	•	•									•	27		
FeWo Hoppenhof am Twistesee Hoppenhof 9 Tel. 0 56 91 / 6 21 98 61 Fax 0 56 91 / 6 21 98 83 fewo.hoppenhof@gmail.de	Wetter- burg K/3	3	50	1	1	•	ab 51,00	10,00	•	K	•	•	•							•	•	•	31	
		2	45		1			ab 48,00		•	K	•	•								•	•		•
FeWo van Biene Albert-Schweitzer-Straße 61 Tel. 0 56 91 / 25 27 o. 01 76 / 78 05 36 53 www.ferienwohnung-arolsen.de	D/4	2	26	2		1	32,00 – 40,00		•	S	•									•	•	a.A.	27	
Ferienhaus Nr. 103 i. Ferienpark Twistesee Brigitte Weber Tel./Fax 0 56 91 / 74 19 o. 01 70 / 6 87 10 86 Brigitte_Weber21@web.de	Wetter- burg J/6	6	73		3	1	ab 75,00		•	K	a.A.									•	•	a.A.	•	31
FeWo Brigitte Weber »Haus Luise-Therese« Hohler Weg 2a Tel./Fax 0 56 91 / 74 19 o. 01 70 / 6 87 10 86 Brigitte_Weber21@web.de	Wetter- burg K/3	Wohnung I EG	2	45		1	2	ab 45,00		•	S		Ab 6 Tage •							•	•	•	a.A.	31
		Wohnung II OG	2	45	2		2	ab 45,00		•	S		Ab 6 Tage •							•	•	•	a.A.	31
FeWos Brigitte Weber Burgstr. 7 Tel. / Fax 0 56 91 / 74 19 o. 01 70 / 6 87 10 86 Brigitte_Weber21@web.de	Wetter- burg K/3		2	40		1	1	ab 45,00		•	S	•								•	•	a.A.	•	31
			5	70	1	1	1	ab 45,00		•	K	•								•	•	a.A.	•	31
			5	75	2	1	1	ab 45,00		•	K	•									•	•	a.A.	•
FeWo »Auszeit« Hohler Weg 8 Tel. 0 178 / 5 72 9 776 info@twistesee-auszeit.de www.twistesee-auszeit.de	Wetter- burg K/3	2	68		2		ab 60,00	12,00	•	S	•	•								•	•		31	

Die Preise dieser Seite gelten in der Regel ab einer Aufenthaltsdauer von 4 Übernachtungen.
Bei kürzeren Aufenthalten wird evtl. ein Preiszuschlag erhoben.



Strassenverzeichnis



- | | | | | | | | | | | | | | | | | | | | | | | | | | | | |
|---|--|---|--|--|--|--|---|--|--|---|--|---|---|--|---|--|--|--|------------------------|---|---|---|--|---|---|---|--|
| <p>Aartalstraße J 3
 Ahornstraße E 4
 Akazienweg E 4
 Albert-Schweitzer-Straße DE 4
 Alter Twister Weg C 6
 Am Ankenberg D 5
 Am Arolser Holz H 4
 Am Bahnhof C 3
 Am Berge B 6
 Am Besenberg L 8
 Am Born G 1
 Am Brandbaum D 2
 Am Bruchpfad C 6
 Am Butenturm C 6-5
 Am Driesch FG 4
 Am Gericht L 9
 Am Graben BC 5
 Am Grafenschloss L 8
 Am Heidengarten G 2
 Am Hildebrandt L 2
 Am Höpperpohl G 8
 Am Hüllob B 5
 Am Jägerhof DE 4
 Am Kirchenland H 8-9
 Am Kirchfeld D 5
 Am Klei D 2
 Am Klosterreich C 9
 Am Knick AB 2-1
 Am Leitegraben D 3-4, E 4
 Am Marienstift E 4
 Am Markt L 9
 Am Mengeringhäuser Berge G 8
 Am Mühlenberg J 4
 Am Nordsrücken B 6
 Am Ofenkessel KL 9
 Am Papiermühler Weg C 7
 Am Sammetgraben A 2
 Am Schlossteich F 3
 Am Südhang EF 5
 Am Tannengarten AB 2
 Am Tannenkopf E 4-5
 Am Tannenwäldchen C 3
 Am Teichwall BC 6
 Am Tiergarten EF 2-3
 Am Tollen Born B 6
 Am Viadukt CD 6
 Am Vorhof F 4-3
 Am Weinberg A 5
 Am Wildkamp F 4-3, G 3
 Amselweg A 5-6
 An der Baumschule CD 9
 An der Bleiche D 2
 An der Bullungsburg H 4
 An der Höhe A 3
 An der Knappenburg L 9
 An der Ölmühle G 8
 An der Trift AB 2
 An der Wände G 1
 Antoniterstraße E 2-3, F 3
 Arolser Straße L 8-9
 Arolser Weg C 6-5
 Auf dem Hagen DE 7
 Auf dem Mühlenwasser BC 6
 Auf dem Sändeken J 4
 Auf der Egge C 5
 Auf der Heide DE 3
 Auf der Höhe E 3
 Auf der Schanze BC 7
 Auf der Walme K 3-2
 August-Koch-Straße F 3</p> | <p>Bachstraße FG 5
 Bahnhofstraße DE 3
 Barbecker Weg A 2-3
 Bastholzweg G 2
 Bathildisstraße D 3
 Beethovenstraße F 5
 Belgischer Platz E 4
 Berger Weg B 5
 Berghof HJ 3
 Bergstraße B 6</p> | <p>Bericher Seeweg K 3-2, L 2
 Bericher Straße M 2-3
 Berliner Straße B 6-7
 Bickeweg E 3
 Bilsteiner Straße GH 8
 Birkenhof J 2
 Birkenweg E 4
 Blaue Mühle G 3
 Blumenweg G 2
 Bodelschwingstraße D 4
 Böttchenstein L 8-M 8-7
 Brabanter Weg EF 4-5
 Brauner Hammerweg F 9-H 8
 Brauner Weg F 4-5
 Brauweg (1) C 6
 Breslauer Straße C 6
 Briloner Straße AB 3-2
 Bühler Tal E 9, F 9-8
 Büllinghäuser Weg M 3
 Bunsenstraße D 3
 Burgfeld JK 3
 Burggrund KL 8-9
 Burgkampweg AB 6
 Burgstraße J 3, K 3-2</p> | <p>Cansteiner Straße CD 3
 Cansteiner Weg E 3
 Christianenburg H 4
 Christine-Brückner-Weg (1) G 1</p> | <p>Danziger Straße C 5
 Dessauer Straße E 3
 Diemelstraße D 3
 Domänenweg D 3-4
 Dr.-Friedrich-Böttcher-Straße C 7-6
 Dr.-Georg-Groscurth-Straße E 4
 Dr.-Ohlendorf-Straße C 6
 Dresdener Straße D 3
 Dritte Gasse (3) L 9
 Drosselweg A 6-5</p> | <p>Ederstraße D 3
 Eichenweg D 6
 Eichfeld D 5
 Eichheimer Weg E 5
 Eilhäuser Straße D 2
 Einsteinstraße F 5
 Eisenacher Straße D 3
 Elleringhäuser Straße C 8-9, D 9
 Elsa-Brandström-Straße D 4
 Emilie-Engelmann-Straße LM 3
 Entengasse B 3
 Entenpfuhl B 6
 Erfurter Straße E 3
 Erlenweg D 6-5
 Erlinghäuser Straße A 2
 Ermlandstraße C 5
 Erste Gasse (1) L 8
 Eschebreite M 7-8</p> | <p>Feldflosse AB 6
 Ferienpark Twistensee J 5-6
 Finkenweg AB 6
 Fischhaus GH 3
 Fischhausweg G 4-3
 Flammenhof G 2
 Flandernweg F 4-5
 Fohlenkamp D 4
 Frankenfurt H 4-3, J 3
 Freundgrund C 7-6
 Friedrich-Anton-Ulrich-Straße FG 5
 Fritz-Monka-Straße D 7
 Fröbelstraße D 4
 Fürstenallee F 4-5, G 5</p> | <p>Gartenstraße C 3
 Geisenberg G 8
 Georg-Fieseler-Weg F 5</p> | <p>Georg-Friedrich-Straße FG 5
 Georg-Viktor-Straße E 4
 Graf-Heinrich-Straße J 4-3
 Große Allee D-F 4
 Grüner Weg B 7-6
 Gut Bilstein, siehe F 8
 Gut Eilhausen B 1
 Gut Höhe, siehe A 4
 Gut Kappel, siehe C 8</p> | <p>Hagenstraße B 7-E 8
 Hammerberg JK 4-3
 Hasenzaun E 4
 Hebbweg CD 3
 Heidenfeld G 2
 Heidestraße L 9
 Heisterweg CD 3
 Helenenpark DE 3
 Helenenstraße E 4-3
 Heliossteig EF 3
 Hellenberg G 1
 Helser Weg DE 2
 Herber Straße G 1
 Heuweg M 3
 Hexenkeller J 3-4
 Hintere Heidestraße L 9
 Hintere Straße C 6
 Hinterstraße L 9-8
 Hofgarten F 3-4
 Höhenhof A 3
 Höher Straße A 5, B 5-6
 Höher Trift B 5
 Hohler Weg K 3
 Höhnscheid, siehe E 9
 Holzhäuser Straße FG 1
 Hoppenhof K 3
 Horselmühle E 2
 Hünighäuser Weg D 4-3</p> | <p>Im Vegesack B 6
 Im Vogelsang J 4
 Immenhof HJ 2
 In den Sieden D 3
 In der Hege J 4
 In der Käufe D 2
 In der Strothe E 3</p> | <p>Jahnstraße E 5-4
 Jenaer Straße D 3</p> | <p>Kalkkaule B 6
 Kampweg A 2
 Katthagen K 3
 Kaulbachstraße E 4, F 4-3
 Kirchplatz E 3-4
 Kirchstraße D 2
 Kirchweg B 2
 Kleine Allee G 4
 Kleine Brunnenstraße (5) C 6
 Klosterstraße C 8-9
 Kniebrecher G 8
 Knusterweg E 5
 Köhlerhagen CD 3
 Königin-Emma-Straße F 4
 Königsbergallee E-G 5
 Korbacher Straße CD 4-3
 Kreuzgasse L 9
 Kreuzpfad JK 4
 Kronenstraße (4) B 6
 Krugweg B 2-1
 Krummelstraße E 3
 Kuckucksmühle J 3
 Kuhtrift B 6
 Kültler Weg E 3</p> | <p>Landauer Straße F 4
 Landstraße B 7-C 4
 Lange Straße C 6
 Lefringhäuser Weg G 8
 Lemkuhle A 2
 Leiborner Straße AB 6
 Leipziger Straße E 3
 Lerchenweg AB 6</p> | <p>Lindenfeldstraße M 3
 Lindenhof J 2
 Lindenstraße E 4
 Linsenköppel M 8
 Lohborner Hof A 6
 Lohborner Weg AB 6
 Luismühler Weg D 6
 Luisenthal C 3-4
 Lünenberg B 5-6
 Lütersheimer Weg L 8, M 8-7
 Lüttesweg L 8</p> | <p>Magdeburger Straße E 3
 Mannelstraße EF 3
 Marie-Calm-Straße DE 4
 Marktplatz C 6
 Marktstraße C 6
 Marsberger Straße C 3
 Masurenweg F 5
 Mauerstraße L 9-8
 Mederichstraße FG 1-2
 Meerbrücke L 2
 Meisenweg A 6
 Melcherbruch C 5
 Mengeringhäuser Straße C-E 5
 Mittelstraße L 8-9
 Mittelweg C 3
 Mozartstraße F 5
 Mühlengassestraße M 3
 Mühlenweg DE 2</p> | <p>Neudorfer Straße A 2, B 2-1
 Neue Pfortenstraße B 6
 Neue Straße C 3
 Neuer Garten F 5-4
 Nicolaistraße B 6
 Nordhäuser Straße DE 3
 Nordstraße A 2</p> | <p>Obere Torstraße BC 6
 Oberer Steinweg L 9
 Obere Twiddeke (4) L 9
 Obstwiese B 2
 Ölmühle D 6-7
 Orpestraße D 3
 Ostlandsiedlung EF 5
 Ostpreußenstraße C 5-6
 Otto-Hahn-Straße F 5</p> | <p>Pappeltrift A 5, B 5-6
 Parkstraße EF 4
 Pastorenland FG 2
 Paulinenstraße E 4
 Penken Ecke D 2
 Pestalozzistraße D 4
 Petersberger Weg C 6-7
 Philosophenweg BC 6
 Piperlingsbusch D 2
 Pohlmannshammer KL 2
 Pommerstraße E 4, F 4-5
 Prof.-Bier-Straße D 3-1
 Prof.-Klapp-Straße F 4-5
 Pyrmonter Straße E 3</p> | <p>Querstraße BC 6</p> | <p>Rathausstraße E 4
 Rathauswinkel (6) C 6
 Rauchstraße DE 2-3
 Remmeker Ring H 4-3, J 3
 Restebusch M 8
 Rhoder Straße F 2, G 2-1
 Riepenhagen F 2
 Ringstraße AB 3
 Ritterort (3) BC 6
 Robert-Wetekam-Straße E 3
 Rosenweg F 4
 Rothweilstraße EF 3</p> | <p>Sägmühle H 4
 Sandlandstraße L 8-M 6
 Sandweg G 1
 Schäferstraße C 6</p> | <p>Schäferort C 9
 Schanzenhof D 1
 Schanzengasse D 2
 Scharfenbergstraße H 4
 Scheuerwinkel (2) C 6
 Schlesienstraße E 4
 Schloßstraße EF 4
 Schmillinghäuser Weg D 2
 Schöne Aussicht K 3
 Schulgasse (5) L 9
 Schulstraße B 6, C 6-5
 Schurrenberg C 7-6
 Schützenplatz C 6
 Schwalbenweg AB 6
 Sieperberg M 8
 Söllinge C 7
 Söllinger Hof C 7
 Sportplatzweg J 4
 St.-Georg-Straße C 6-7
 Steinmetzstraße E 4-3
 Stettiner Weg E 4-5
 Stricker Straße A 2
 Sudetenstraße C 5</p> | <p>Teichstraße D 3-4
 Telemannstraße F 5
 Thielebachstraße D 4-F 6
 Thielner Weg B 4-5, C 5
 Thielestraße B 3
 Tiefenholzer Weg L 9
 Tilster Straße F 5
 Tischbeinstraße EF 3
 Tränkebachstraße D 4-F 6
 Triftweg LM 8
 Trillerweg D 3
 Twesweg AB 7
 Twiddeke L 8
 Twistestraße E 3</p> | <p>Udorfer Straße A 2
 Uhlengrund F 5
 Unter dem Hagen L 8-9
 Unter den Eichen F 4, G 4-5
 Untere Torstraße C 6
 Unterer Steinweg L 8
 Uplandstraße D 3</p> | <p>Valentinstraße E 2-3
 Varnhagenstraße E 3
 Viehmarktsweg C 6, D 6-5
 Violinenstraße EF 3
 Volkhardinghäuser Straße L 9
 Vosskamp D 3-2</p> | <p>Waldecker Straße JK 3
 Waldfrieden M 3
 Waldstraße CD 3
 Walmer Weg B 6
 Watterweg E 3
 Weigelstraße C 5
 Weimarer Straße E 3
 Werlsbreite H 3-4
 Weserstraße D 3
 Wetterburger Straße F 4-J 3
 Wiesenweg J 3
 Wilhelm-von-Humboldt-Straße D 4
 Wilhelmshöhe E 1
 Wilkfeld D 5
 Wolfergleiche L 7-8
 Wolfhager Straße L 9, M 9-8
 Wolmershagen C 6</p> | <p>Zolderstraße EF 4
 Zum Bicketal E 2-3
 Zum Kleeberg D 2
 Zum Knippberg G 2
 Zum Wiggenberg J 5-3
 Zur Campagnemühle J 4
 Zur Freiheit J 3-4
 Zur Kösterwiese G 2
 Zur Sandkuhle D 2
 Zweite Gasse (2) L 9</p> |
|---|--|---|--|--|--|--|---|--|--|---|--|---|---|--|---|--|--|--|------------------------|---|---|---|--|---|---|---|--|

Aus Platzmangel sind im Plan einige Straßen mit Zahlen versehen, die im Straßenverzeichnis hinter dem jeweiligen Straßennamen in Klammern stehen.



Bad Arolsen



Steinerne Saal
Blaues Schlafzimmer
Roter Empire-Salon

Residenzschloss Bad Arolsen

Das Residenzschloss Arolsen wird auch das Versailles Nordhessens genannt, eine barocke Schlossanlage mit allen Ausstattungsmerkmalen einer Residenz vor 300 Jahren. 1710 erfolgte die Grundsteinlegung unter Friedrich Anton Ulrich. Er ließ das Schloss bauen, um die Ansprüche auf den erblichen Fürstenstand zu unterstreichen. Der Baumeister Julius Ludwig Rothweil schuf eine Dreiflügelanlage um einen doppelten Hof. 1720 zog die Fürstliche Familie feierlich ins Schloss ein. Die Schlosskappelle wurde 1728 geweiht.

Nach 25-jähriger Sanierung erlebt man einen Prachtbau mit hoher Authentizität, auf die man schon mit Eintritt durch das Schlosstor eingestimmt wird.

Im Rahmen einer Schlossführung können folgende Bereiche besichtigt werden: Der Steinerner Saal mit herrlichen Stuckarbeiten und das Treppenhaus mit mythologischen Deckengemälden, der zweigeschossige Festsaal zeigt die Familiengalerie, der Musiksalon, der Weiße und der Rote Empire-Salon (ausgestattet mit Möbeln des Hofschreiners

Kaulbach), das Blaue Schlafzimmer ist Königin Emma gewidmet und das Kronprinzenzimmer zeigt eine fürstlich gedeckte Tafel.

Für Gäste mit Ausdauer kann die „Grand Tour“ gebucht werden. Die „Grand Tour“ führt durch die Räume der Schlossführung und sonst ungeführte Bereiche des Schlosses. Dauer: ca. 2 Stunden.

Für Kinder ab 8 Jahren gibt es in den Ferien von Hessen und Nordrhein-Westfalen die Führung „Ich sehe was, was du nicht siehst“ an jedem Freitag und Sonntag um 10 Uhr nach telefonischer Voranmeldung. Diese Führung vermittelt auf anschauliche und interaktive Weise das Thema Erziehung bei Hofe. Auch für Kindergruppen buchbar.

Die Ausstellung zur Waldeckschen Jagd- und Militärgeschichte kann auch ohne Schlossführung besichtigt werden. Hierzu stehen bebilderte Führungshefter zur Verfügung. Einen besonderen Raum bildet die Alhambra, ganz im arabisch-maurischen Stil gehalten.



Auskunft:
Residenzschloss Arolsen
Schlossstraße 27
34454 Bad Arolsen
www.schloss-arolsen.de

Telefon:
Schlossführung: +49 (0)5691 8955-26
buchung@schloss-arolsen.de
Hauptverwaltung: +49 (0)5691 8955-10

Öffnungszeiten:

April bis 1. Sonntag im November: täglich 10:00 Uhr bis 17:00 Uhr

November bis März: Mi bis Sa 14:00 bis 17:00 Uhr, Sonn- und Feiertage 11:00 bis 17:00 Uhr

Die letzte Schlossführung startet um 16:00 Uhr.

Mit MeineCard+: Ausstellung Waffenkammer frei – Schlossführung zum Sonderpreis.