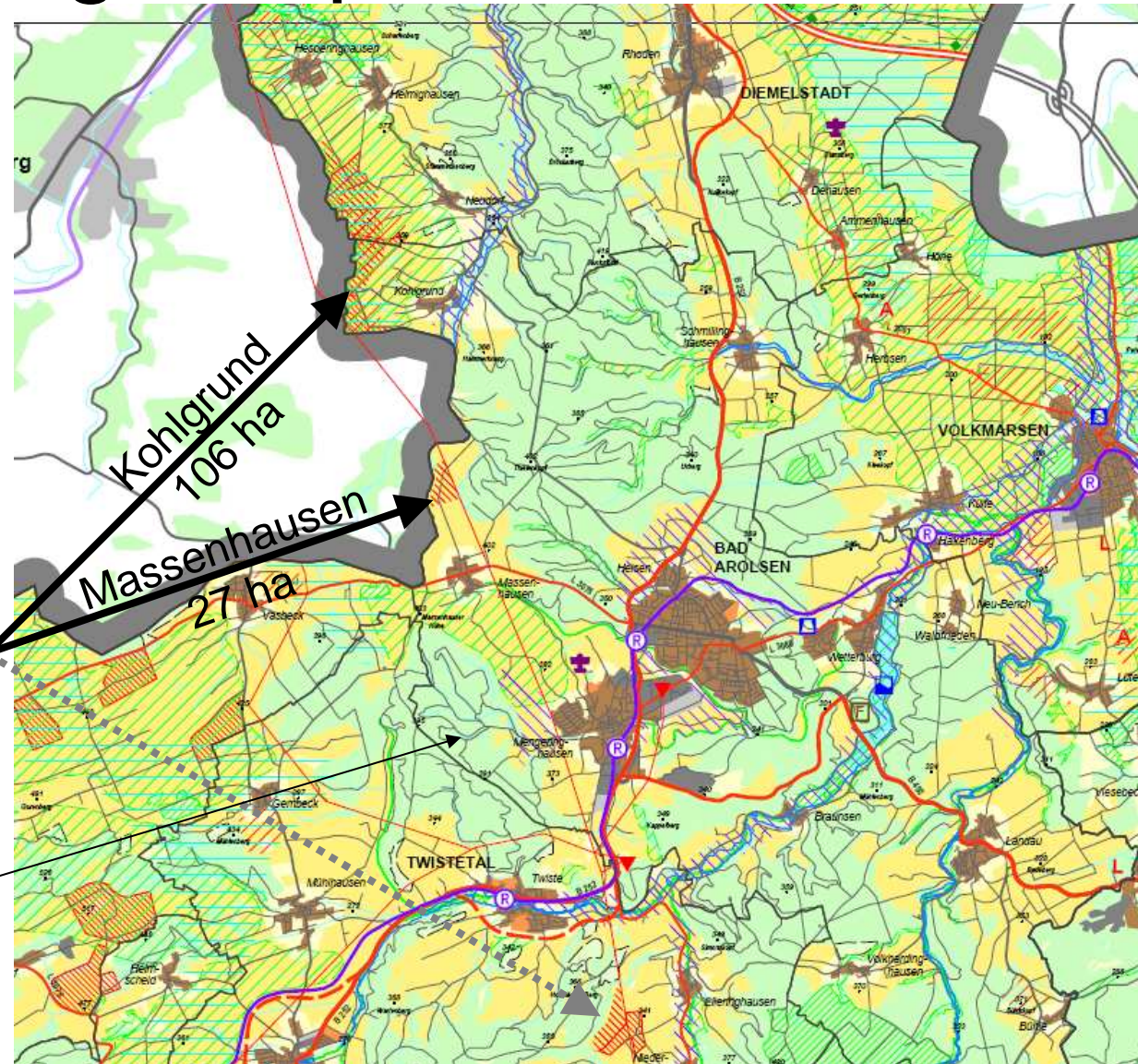


Regierungsbezirk Kassel Regionalplan 2010

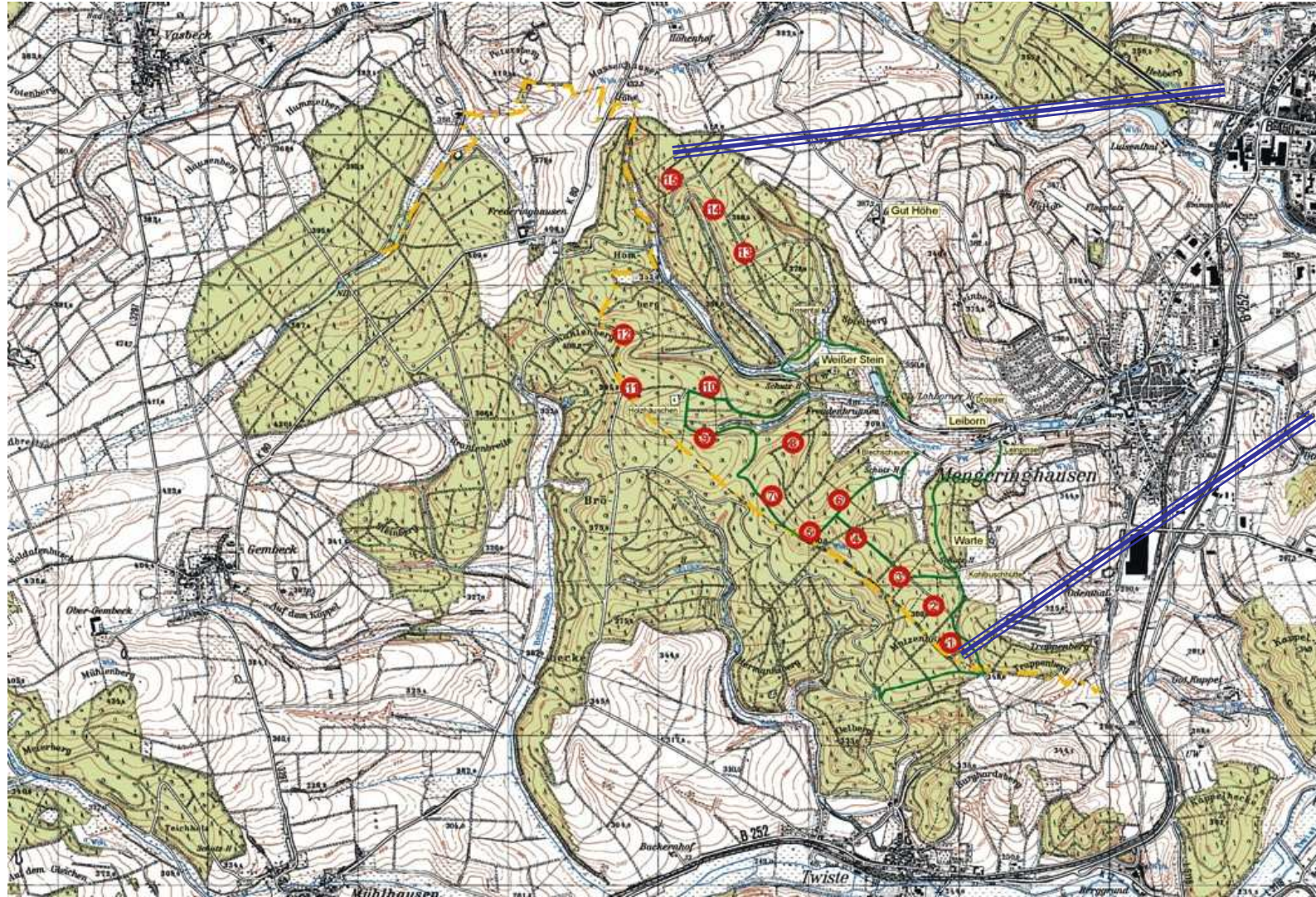
Vorrangsbereich
(Beispiele)
Windenergie
Bestand
46 ha
Arolsen/Diemelst.

Vorrangsbereich
Windenergie
„Planung“
133 ha
Arolsen/Diemelstadt

Stadtwald
Meninginghausen
(kein! Vorrangsbereich)



Stadtwald - Verplant



Aussagen im Vergleich

...wer hat denn nun Recht?

Auswirkung des Vorhabens auf:	Schmal & Ratzbor 25.5.2010	Nabu Bad Arolsen 29.5.2010
Zug- und Rastvögel	„Keine Sorge um Bestand“ „Geringe Bedeutung“ Wertigkeit „Stufe 0“	„Zugvögelkorridore über Stadtwald <u>müssen</u> frei bleiben“
Brutvögel, Greifvögel-Horste	„Meist außerhalb der gepl. Vorrangfläche“ „Keine Bedeutung“ Wertigkeit „Stufe 0“	„11 größere Greifvogel-Horste gefährdet“, 24 in Umgebung

Wem glauben die Stadtverordneten...
und der RP / die obere Naturschutzbehörde?

Bild E82 Hilchenbach – Wind-Industrieanlagen

DOPPELT so hoch wie Helmscheid / Korbach

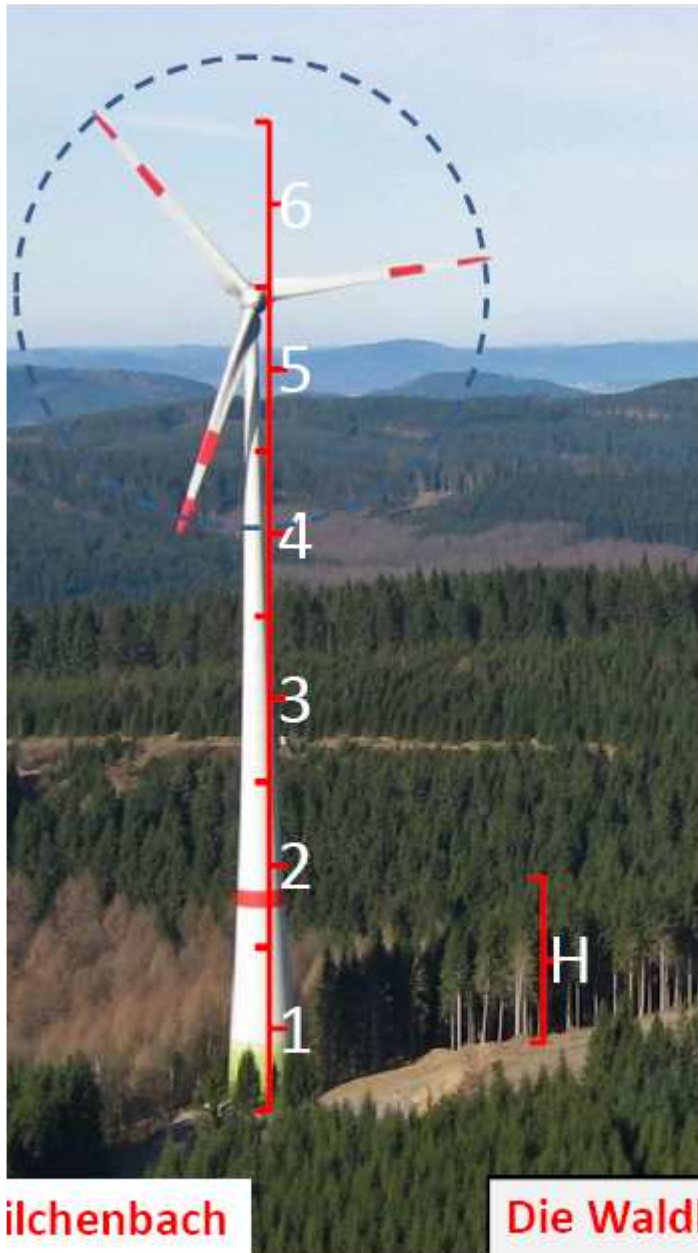
Kirchturm
Mengeringhausen
zum Vergleich





Freifläche
für Kran

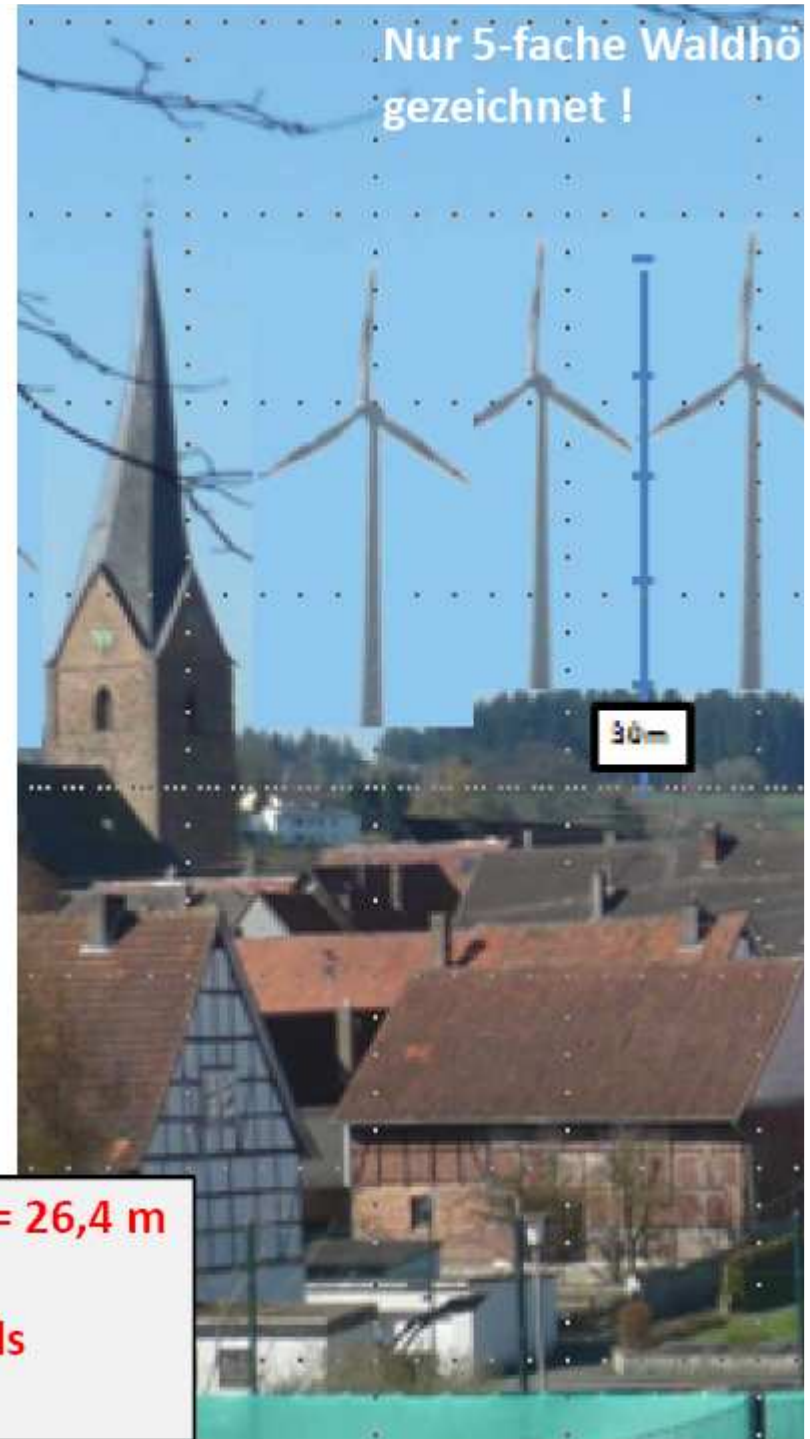
18 m



ilchenbach

Die Waldhöhe ist 132m : 5 H = 26,4 m

Anlage entspricht der mehr als
6-fachen Waldhöhe



Nur 5-fache Waldhöhe
gezeichnet !

30m

Anlagenbau Hilchenbach 2007

Windpark-Bau April bis September 2007



Der Standort Nr 3, lange vor Baubeginn. Die Fläche wurde Innerhalb eines Tages vom Harvester freigeräumt.



Windpark-Bau April bis September 2007



Ein sog. "Harvester", ein Holzvollernter, schafft Wochen vor dem Baubeginn Platz. Im Bild sieht man die spätere Einmündung der Baustraße in den Kranplatz des Standortes Nr 4.

Windpark-Bau April bis September 2007



Der Guss des Fundaments der Anlage Nr 4

Windpark-Bau April bis September 2007



Drei Tieflader mit Drittelsegmenten parken an Standort Nr 1, bis sie zur Entladung gerufen werden. Die Fahrzeuge pendeln die ganze Woche über zwischen Herstellerwerk und Baustelle. Ihre Fahrer wohnen währenddessen in ihrem Fahrzeug.

Windpark-Bau Oktober 2007



Die erste Maschinengondel ist angeliefert worden. Es fehlen noch die Nabe und die untere Verkleidung.

Windparkbau November 2007



Ein Transporter mit einem Stahlrohrsegment rangiert an einer Wegekreuzung im Windpark.

Windparkbau März 2008



Der Servicekran hat einen Ballastkörper seines großen Bruders am Haken.

Investor-Ansicht

Saubere Technik und schöne Landschaft



Anlage Nr. 4: Der Platzverbrauch für den Bau selbst derart großer Windenergieanlagen ist relativ gering.