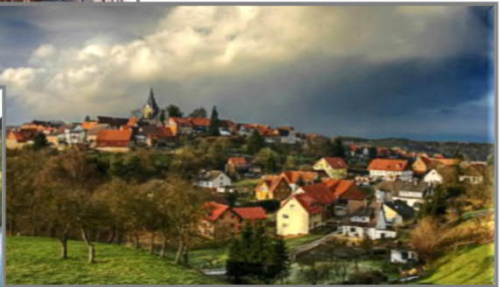
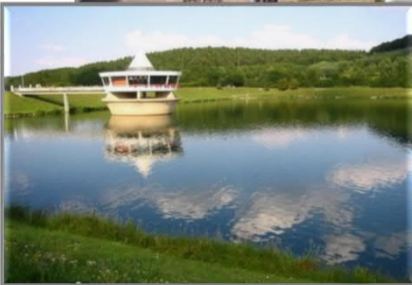




Bad Arolsen

Natürlich!



Bauplätze
für jeden Geschmack

In vielen Bad Arolser Stadtteilen stehen für Sie attraktive Bauplätze in unterschiedlichen Größen zur Verfügung, die in reizvoller Landschaft die Verwirklichung des eigenen Heims ermöglichen.

Baugebiet „Berger Weg“ in Bad Arolsen-Mengeringhausen

Im Baugebiet „Berger Weg“ im Stadtteil Mengeringhausen steht im 2. Bauabschnitt noch ein Bauplatz zur Verfügung. Aktuell werden hier weitere 25 Bauplätze erschlossen, die im Frühjahr 2022 zum Verkauf kommen. Eine Interessentenliste wird geführt.

Kindergärten und Grundschule sind im Ort vorhanden.



Baugebiet „In der Hege“ in Bad Arolsen-Wetterburg

Im Baugebiet „In der Hege“ im Stadtteil Wetterburg werden derzeit 11 weitere Bauplätze in einer Größe von 620-870 m² erschlossen. Diese stehen im Frühjahr 2022 zum Verkauf.

Eine Interessentenliste wird geführt.

Ein Kindergarten ist im Ort vorhanden.



Baugebiet „Heidenfeld II“ in Bad Arolsen-Schmillinghausen

Am Ortsrand von Schmillinghausen liegt das Neubaugebiet „Heidenfeld II“. Hier kann noch 1 Grundstück in Größe von 777 m² angeboten werden.
Kindergarten ist im Ort vorhanden.



Baugebiet „Am Arolser Pfad“ in Bad Arolsen-Braunsen

Unmittelbar am Waldrand, mit herrlichem Blick auf den Stadtteil Braunsen, steht noch 1 Hanggrundstück in einer Größe von 999 m² zur Verfügung.

Baugebiet „Bericher Straße“ in Bad Arolsen-Neu-Berich

In idyllischer Lage unweit des Twistesees, dabei nur wenige Fahrminuten von Bad Arolsen und Volkmarsen entfernt, stehen in diesem Baugebiet am Ortsrand von Neu-Berich noch 2 Grundstücke in Größe von 739 - 848 m² zur Verfügung.



Baugebiet „Linsenköppel“ in Bad Arolsen-Landau

Das Baugebiet „Linsenköppel“ wird derzeit um 5 Baugrundstücke erweitert. Mit einem Verkauf ist im Frühsommer zu rechnen.

Eine Interessentenliste wird geführt.

Daten und Preise

Ort / Baugebiet	freie Bauplätze	Bauplatzgröße von - bis m ²	K O S T E N (€ / m ²)		Verfügbar
			Grund und Boden	Erschließung	

Stadtteil Braunsen „Am Arolser Pfade“	1	999	12,74	auf Anfrage zzgl. Hausanschlusskosten	sofort
Stadtteil Landau „Linsenköppel“	5	n. n.			Frühsummer 2022
Stadtteil Mengerlinghausen „Berger Weg“	1	670	78,00 €/qm bzw. 70,00 €/qm für Familien mit Kindern zzgl. Hausanschlusskosten		sofort
	25	506 - 793	78,00 €/qm zzgl. Hausanschlusskosten		Frühjahr 2022
Stadtteil Neu-Berich „Bericher Straße“	2	739 - 848	12,45	31,11 zzgl. Hausanschlusskosten	sofort
Stadtteil Schmillinghausen „Heidenfeld II“	1	777	15,00	32,68 zzgl. Hausanschlusskosten	sofort
Stadtteil Wetterburg „In der Hege“	11	620 - 870	78,00 €/qm zzgl. Hausanschlusskosten		Frühjahr 2022

Stand 01.01.2022

Haben wir Ihr Interesse geweckt?

Auskunft erhalten Sie im

Rathaus der Stadt Bad Arolsen
Große Allee 26
34454 Bad Arolsen

Ihre Ansprechpartnerin ist

Frau Stefanie Tischler
Tel: 05691 – 801-137
Mail: stefanie.tischler@bad-arolsen.de

