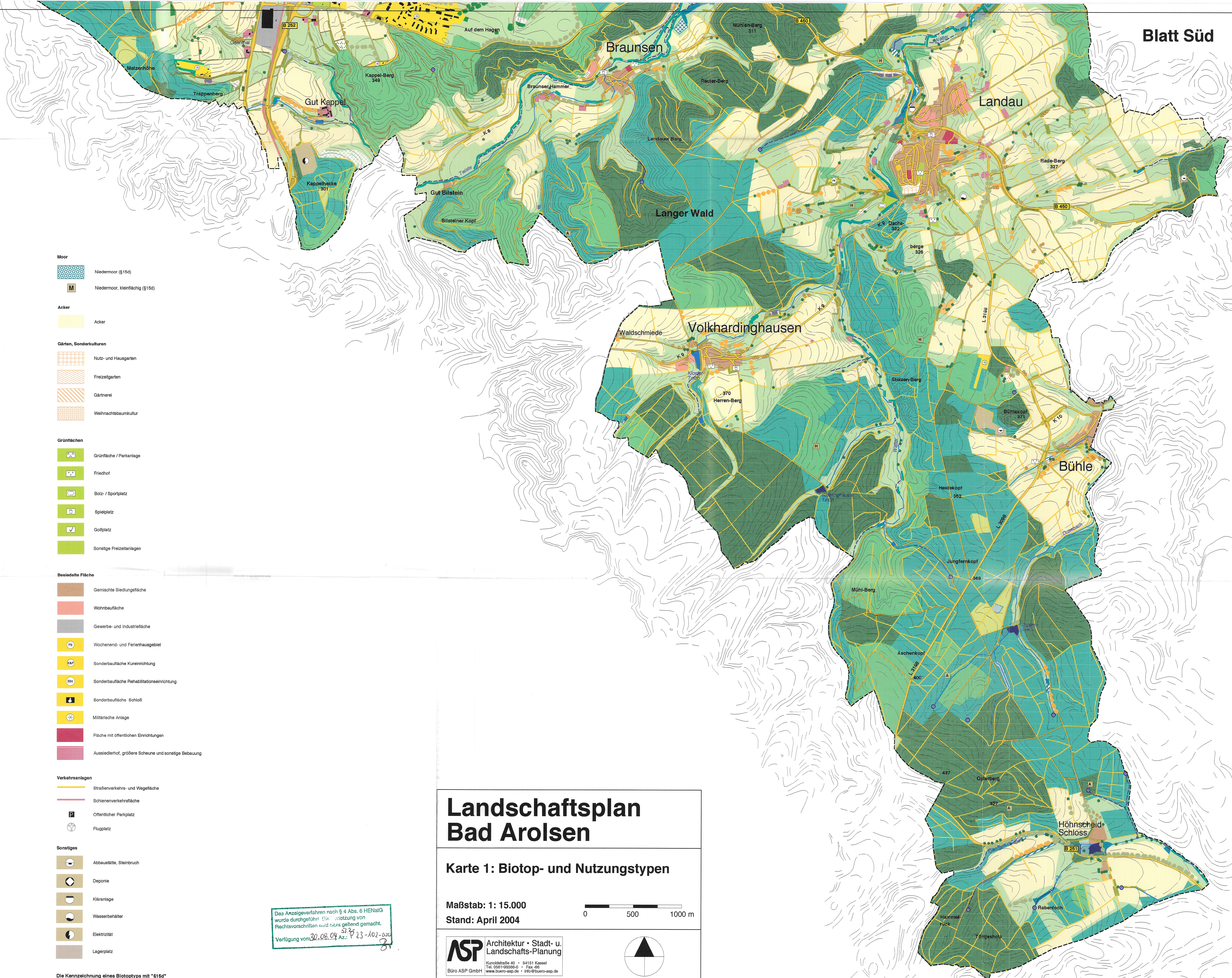


- Wälder**
 - Laubwald
 - Mischwald
 - Nadelwald
 - Schlagflur oder Vorwald
 - Huteblume
 - Altholzbestand
- Gehölze, Einzelbäume**
 - Feldgehölz trockener bis frischer Standorte (§ 15d)
 - Feldgehölz feuchter bis nasser Standorte (§ 15d)
 - Feldgehölz mit gebietstypischen Arten
 - Gebüschhecke trockener bis frischer Standorte
 - Baumgruppe/-bestand
 - Gehölz im Siedlungsbereich
 - Straßenbegleitgrün
 - Feldgehölzanzpflanzung (§ 15d)
 - Hecke trockener bis frischer Standorte
 - Ufergehölzsaum/Gebüsch feuchter bis nasser Standorte (§ 15d)
 - Allee (§ 15d)
 - Allee
 - Laubbaumreihe
 - Obstbaumreihe
 - Nadelbaumreihe
 - Straßenbegleitgrün
 - Feldgehölz/Baumhecke trockener bis frischer Standorte (§ 15d)
 - Feldgehölz/Baumhecke feuchter bis nasser Standorte (§ 15d)
 - Feldgehölz/Baumhecke mit gebietstypischen Arten
 - Landschaftsbildprägender Einzelbaum (§ 15d)
 - Einheimischer Laubbaum
 - Nicht einheimischer, standortuntypischer Laubbaum
 - Obstbaum
 - Nadelbaum
- Streuobst**
 - Streuobstwiese bzw. -weide (§ 15d)
 - Obstbaumpflanzung
 - Obstbaumwiese
- Fließ- und Stillgewässer**
 - Mäßig naturnahes Stillgewässer
 - Naturnahes Stillgewässer (§ 15d)
 - Naturnahes, intensiv genutztes Stillgewässer
 - Naturnahes Fließgewässer (§ 15d)
 - Mäßig naturnahes Fließgewässer/Graben
 - Naturnahes Fließgewässer/Graben
 - Verrohrtes Fließgewässer/Graben
 - Ungefaßte Quelle (§ 15d)
 - Gefaßte Quelle
- Röhrichte, Sümpfe**
 - Röhricht (§ 15d)
 - Großseggenried (§ 15d)
 - Hochstaudenflur feuchter bis nasser Standorte (§ 15d)
- Grünland, Magerrasen**
 - Intensiv genutztes Grünland trockener bis frischer Standorte
 - Extensiv genutztes Grünland trockener bis frischer Standorte
 - Extensiv genutztes binsenreiches Grünland feuchter - nasser Standorte (§ 15d)
 - Magerrasen saurer Standorte
 - Grünlandbrache trockener bis frischer Standorte
 - Grünlandbrache nasser bis wechselfeuchter Standorte (§ 15d)
- Ruderalfluren**
 - Ruderalflur trockenwarmer Standorte
 - Ruderalflur frischer bis feuchter Standorte
- Moor**
 - Niedermoor (§ 15d)
 - Niedermoor, kleinflächig (§ 15d)
- Acker**
 - Acker
- Gärten, Sonderkulturen**
 - Nutz- und Hausgarten
 - Freizeitgarten
 - Gärtnerel
 - Weihnachtsbaumkultur
- Grünflächen**
 - Grünfläche / Parkanlage
 - Friedhof
 - Bolz- / Sportplatz
 - Spielplatz
 - Golfplatz
 - Sonstige Freizeitanlagen
- Besiedelte Fläche**
 - Gemischte Siedlungsfläche
 - Wohnbaufläche
 - Gewerbe- und Industriefläche
 - Wochenend- und Ferienhausbau
 - Sonderbaufläche Kureinrichtung
 - Sonderbaufläche Rehabilitationseinrichtung
 - Sonderbaufläche SoHo
 - Milchrische Anlage
 - Fläche mit öffentlichen Einrichtungen
 - Ausliegehof, größere Scheune und sonstige Bebauung
- Verkehrsanlagen**
 - Straßenverkehrs- und Wegefläche
 - Schienenverkehrsfläche
 - Öffentlicher Parkplatz
 - Flugplatz
- Sonstiges**
 - Abbaustätte, Steinbruch
 - Deponie
 - Kläranlage
 - Wasserbehälter
 - Elektrizität
 - Lagerplatz



Das Anzeigeverfahren nach § 4 Abs. 6 HENatG wurde durchgeführt. Die Sichtung von Rechtsvorschriften wird nicht geltend gemacht.
 Verfügung vom 20.08.04 Az.: P 23-102-000
 5325

Landschaftsplan Bad Arolsen

Karte 1: Biotop- und Nutzungstypen

Maßstab: 1: 15.000
Stand: April 2004

0 500 1000 m

ASP Architektur • Stadt- u. Landschafts-Planung
 Büro ASP GmbH
 Künsterstraße 40 • 84191 Kassel
 Tel. 0561-98989-0 • Fax 0561-98989-1
 www.buero-asp.de • info@buero-asp.de

Die Kennzeichnung eines Biotopstypus mit "§15d" in der Legende verweist auf den Schutzstatus gemäß § 15d HENatG.