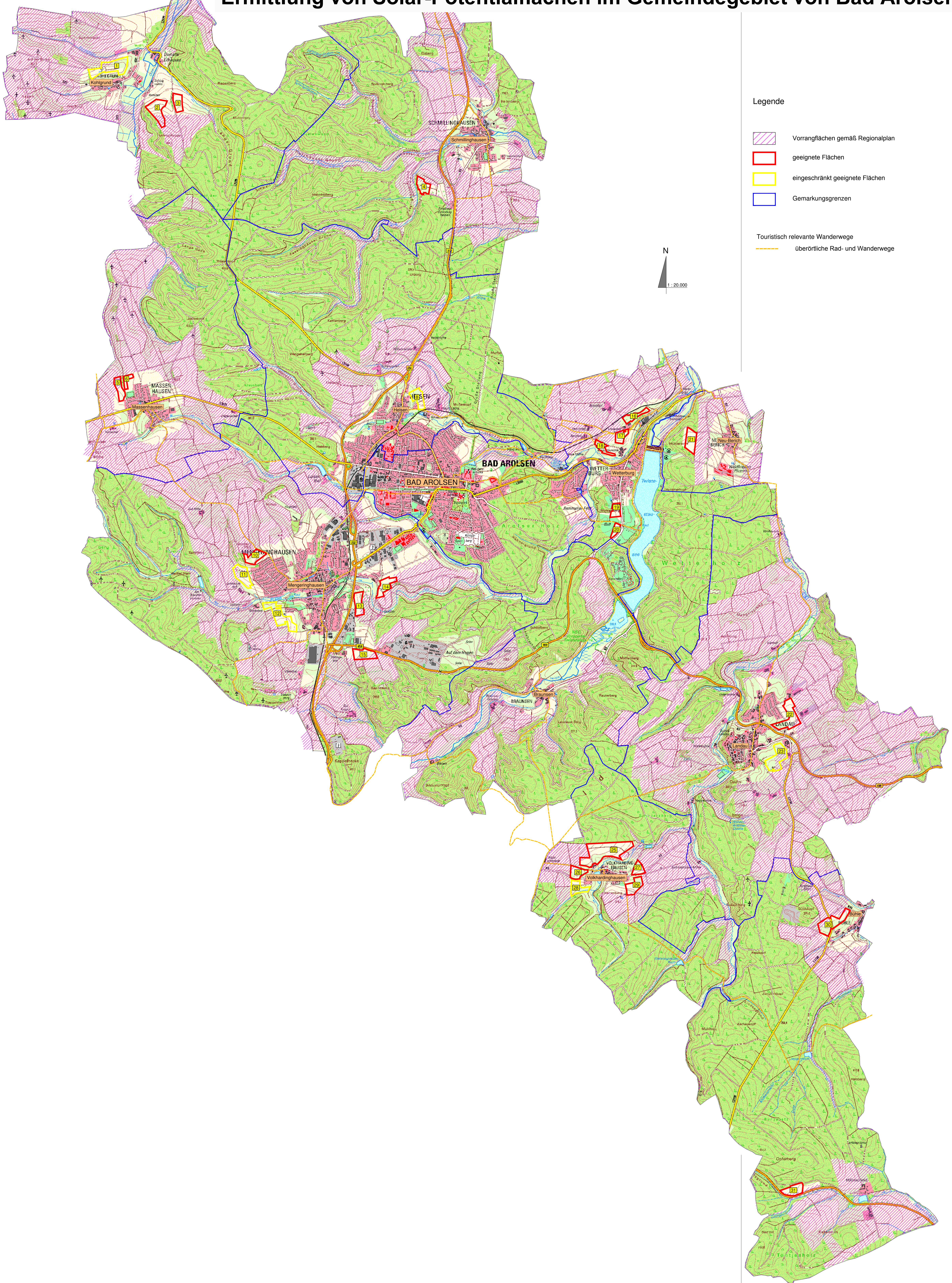


Ermittlung von Solar-Potentialflächen im Gemeindegebiet von Bad Arolsen



Legende

- Vorrangflächen gemäß Regionalplan
- geeignete Flächen
- eingeschränkt geeignete Flächen
- Gemarkungsgrenzen

- Touristisch relevante Wanderwege
- überörtliche Rad- und Wanderwege

STADT BAD AROLSSEN

Landkreis Waldeck-Frankenberg

**Ermittlung von Solar-Potentialflächen
im Gemeindegebiet von Bad Arolsen**

Plan Nr. 3 Darstellung der Eignungsflächen

Mai 2023

Im Auftrag der Stadt Bad Arolsen
bearbeitet durch: Dipl. Ing. Rüdiger Braun, Dr. Katharina Ettwig

BIL Büro für Ingenieurbio- und Landschaftsplanung
37213 Wilzenhausen
Mühlgraben 13
Tel.: 0554271321 Fax: 72865

37085 Göttingen
Heinz-Hilgen-Strasse 12
Tel.: 0551-489254